

Dirección General de Estadística y Censos de la Provincia de Entre Ríos

Director: C.P.N. Omar Osvaldo Izaguirre

Dirección de Estadística, Censos y Documentación de la Provincia de Formosa

Director: Lic. Andrés Quintana

Dirección Provincial de Estadística y Censos de la Provincia de Jujuy

Director: Sr. Juan Marcelo Zamora

Dirección General de Estadística y Censos de la Provincia de la Pampa

Director: Ing. Agr. Roberto Rodríguez

Dirección General de Estadística y Sistemas de Información de la Provincia de la Rioja

Directora: Lic. Mónica Cecilia Cabeza

Dirección de Estadística e Investigaciones Económicas de la Provincia de Mendoza

Directora: Lic. María José Benegas

Instituto Provincial de Estadística y Censos de la Provincia de Misiones

Directora: C.P.N. Silvana Dea Labat

Dirección Provincial de Estadística y Censos de la Provincia del Neuquén

Directora: Mg. Ana Carolina Herrero

Dirección de Estadística y Censos de la Provincia de Río Negro

Directora: Mg. María Guillermina Forchetti

Dirección General de Estadísticas de la Provincia de Salta

Director: Lic. Daniel Sánchez Fernández

Instituto de Investigaciones Económicas y Estadísticas de la Provincia de San Juan

Directora: Lic. Sila I. Mugnani Deza

Dirección Provincial de Estadística y Censos de la Provincia de San Luis

Director: Dr. Oscar Adrián Garraza

Dirección Provincial de Estadística y Censos de la Provincia de Santa Cruz

Director: Sr. Dante Ricardo Aguila

Instituto Provincial de Estadística y Censos de la Provincia de Santa Fe

Director: Lic. Jorge Moore

Dirección General de Estadística y Censos de la Provincia de Santiago del Estero

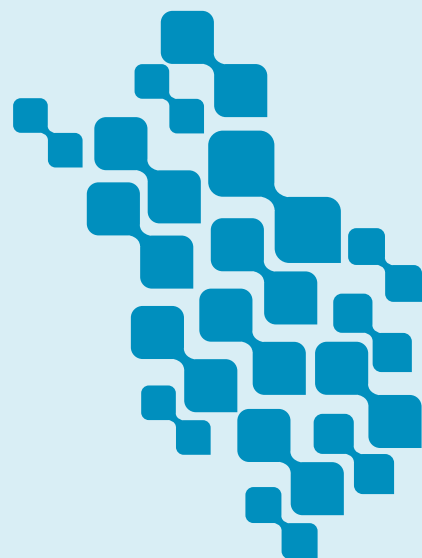
Director: Lic. Carlos Federico Scrimini

Dirección General de Estadística y Censos de la Provincia de Tierra del Fuego

Director: Sr. Roberto Luis Pinto

Dirección de Estadística de la Provincia de Tucumán

Director: Lic. Raúl García



CONTENIDO

Introducción P10

1. Aspectos metodológicos P12

- 1.1 Diseño muestral P13
- 1.2 Expansión de la muestra y calibración de los factores de expansión P14
- 1.3 Tasa de no respuesta P17

2. Marco de análisis P22

- 2.1 El Programa Nacional de Salud Sexual y Procreación Responsable P24

3. Conocimiento de MAC P26

- 3.1 Conocimiento de MAC según regiones del País P29

4. Análisis del uso de MAC P230

- 4.1 Uso de Mac en la primera relación sexual P30
- 4.2 Uso de MAC en la actualidad P34
- 4.3 Métodos anticonceptivos utilizados P35
- 4.3 Mujeres que no usan MAC P37
- 4.4 Uso de MAC y embarazo P39

5. Acceso a los MAC P40

- 5.1 Decisión sobre el uso de los MAC P40
- 5.2 Gratuidad en el acceso a MAC P41

6. Principales conclusiones del estudio P48

7. Aportes y recomendaciones para la agenda del Programa Nacional P50

8. Bibliografía P52