

bye bye dramas!

OBJETIVO:

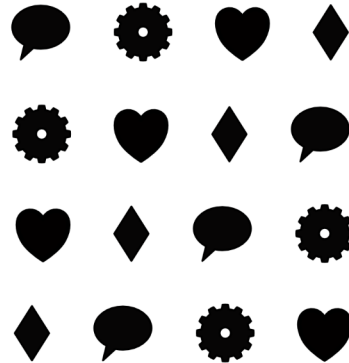
Construir una relación sexual y afectiva contenta y gustosa.
Gana la partida la primera persona en tener sobre la mesa los 4 puntales (corazón, mente, sexualidad y vidilla) libres de dramas.
¡Debes prestar atención a tus oponentes para evitar que construyan su vínculo antes que tú!

DINÁMICA DEL JUEGO:

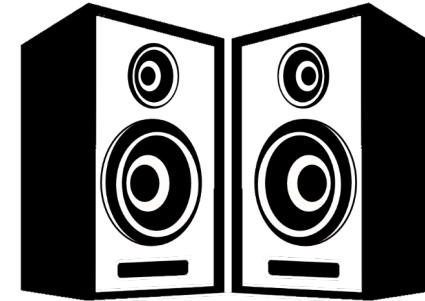
Cada participante debe tener tres cartas en la mano y sólo puede realizar una acción en su turno. Al finalizar su turno, robará cartas del mazo hasta completar de nuevo 3 cartas en su mano.



PUNTAL COMODÍN



PARTY



SUÉLTALO TODO

dráma comodín



des ENGAÑO

ACCIONES:

Bajar un puntal: corazón, sexualidad, mente y vidilla.
Lanzar un drama a otra persona: los dramas están asociados los puntales mediante un icono pequeño icono: ♥ ♦ ◆ ⚙️ Solo puedes lanzar un drama sobre el puntal de tus oponentes si son del mismo puntal. Si tu contrincante tiene una carta de cuidados, ambas cartas se anulan mutuamente y vuelven al mazo.
Lanzar un cuidado a tu vínculo: los cuidados también están asociados a los puntales mediante iconos.
Cambiar cartas: puedes cambiar 1, 2, o 3 cartas y robar aquellas que te hagan falta hasta completar la mano de 3.
Protegerse: un drama y cuidado se anulan mutuamente. Elimina un drama de tu vínculo colocando una carta de cuidados sobre él. Ambas cartas vuelven al mazo.
Derrumbar: 2 dramas derrumban un puntal. Las tres cartas volverán al mazo.
Afianzar: 2 cuidados asociados a un puntal lo afianzan. Nadie podrá lanzarte dramas, ni cartas especiales, a tu puntal afianzado.

RECUERDA:

- * Un drama y cuidado sobre el vínculo se anulan mutuamente, da igual el orden. Siempre han de estar asociados.
- * No puedes tener puntales duplicados en tu relación.
- * Solo puedes usar una carta en cada turno (excepto en el cambio de cartas).
- * Las acciones de las cartas especiales solo pueden realizarse sobre puntales no afianzados.

USAR UNA CARTA ESPECIAL:

- (3) **Roba puntal:** roba a otro jugador/a/e el puntal que necesites.
- (3) **Cambia puntal:** si tienes un puntal con drama puedes intercambiarlo por el de un oponente que esté libre de drama o con un cuidado.
- (3) **Bye bye dramas!:** usa esta carta para enviar los dramas de tu vínculo a tus oponentes, puedes repartirlos como quieras mientras estén correctamente asociados.
- (3) **Comodín cuidados:** úsalo sobre cualquier puntal de tu vínculo.
- (1) **Comodín drama:** úsalo sobre cualquier puntal de tus oponentes.
- (1) **Comodín puntal:** úsalo como sustituto de un puntal que te falte. El drama o el cuidado que primero caiga sobre él, será el que lo defina.
- (1) **Tenemos que hablar:** sirve como comodín cuidados o comodín drama, ¡tú eliges!
- (1) **Relación tóxica:** cambia tu vínculo por otro que te convenga en su totalidad, incluso aunque tenga puntales afianzados.
- (1) **Party:** úsala para que tus contrincantes se queden sin cartas en la mano. Tendrán que esperar a su turno para reponer. Tú eliges si descartas alguna de las tuyas, repones y tienes turno extra.

<https://www.instagram.com/sexualitats/>

cuidados

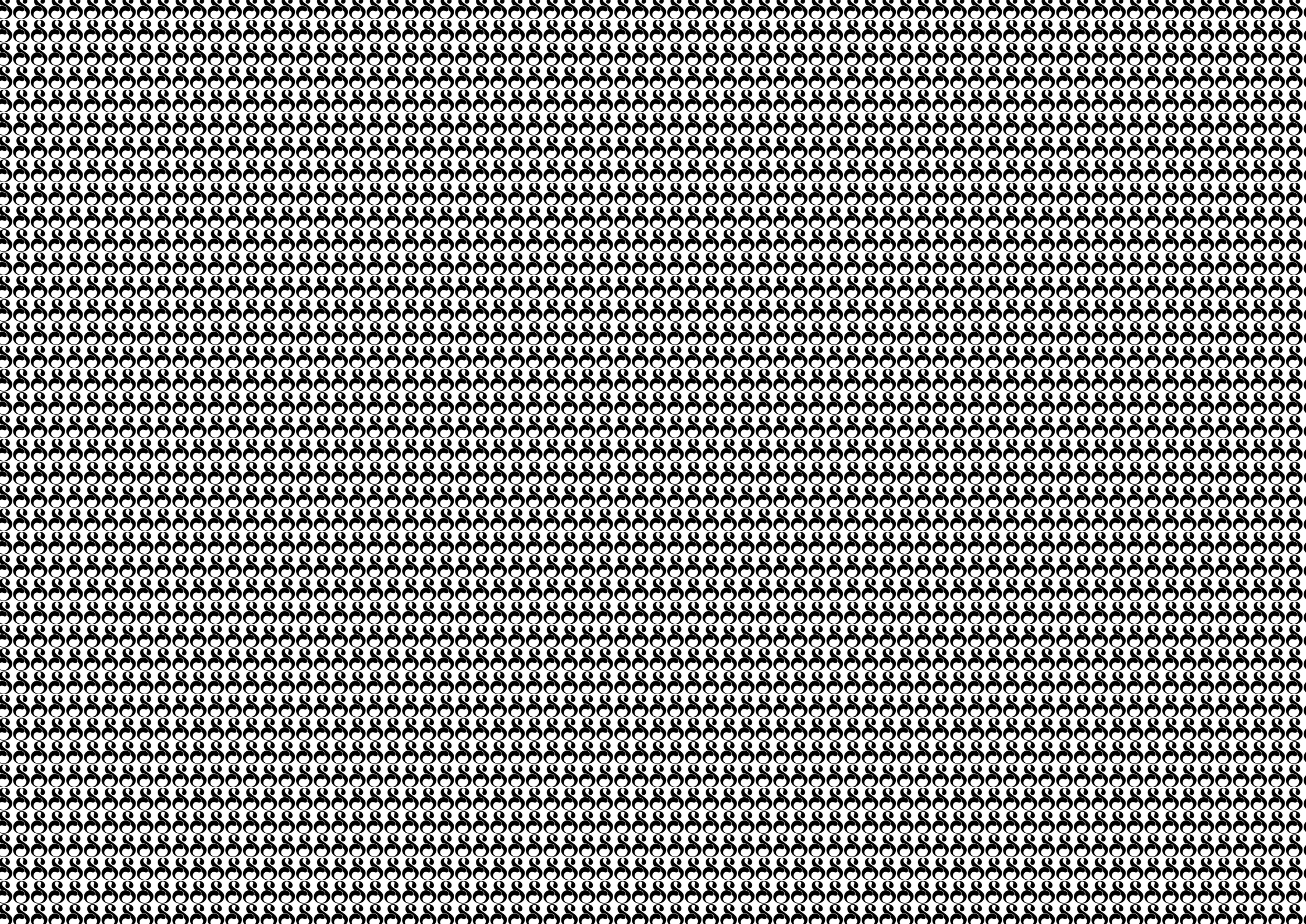


dramas

relación tóxica



CÁMBIALA POR OTRA





CORAZÓN



CORAZÓN



CORAZÓN



CORAZÓN



CORAZÓN



rôba
puntâl

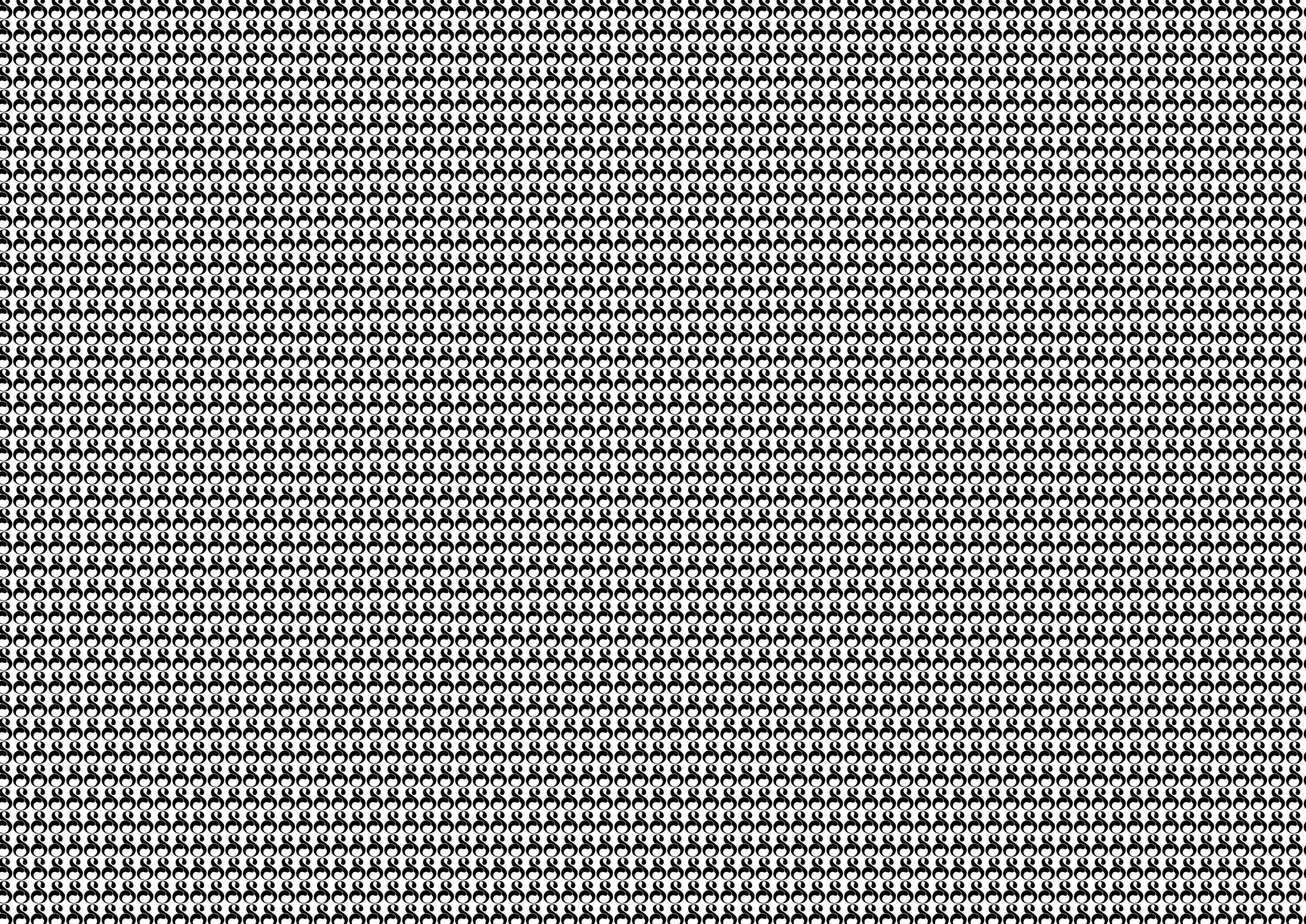


rôba
puntâl



rôba
puntâl







SEXUALIDAD



SEXUALIDAD



SEXUALIDAD



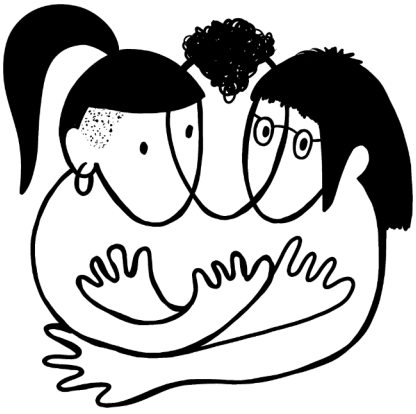
SEXUALIDAD



SEXUALIDAD



cuidados
comodín



¡ME CUIDAN MIS AMIX!

cuidados
comodín



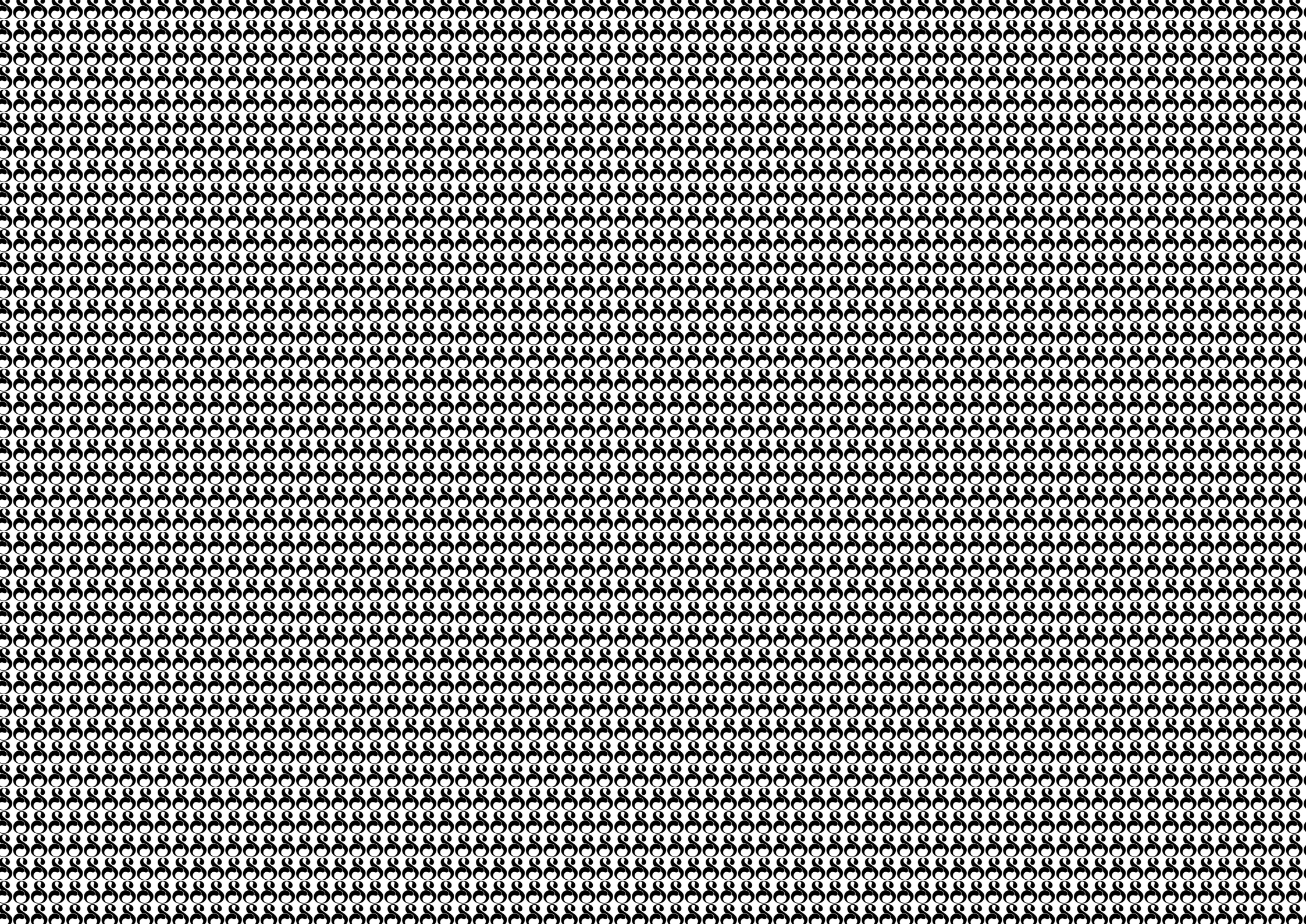
¡ME CUIDAN MIS AMIX!

cuidados
comodín



¡ME CUIDAN MIS AMIX!







MENTE



MENTE



MENTE



MENTE



MENTE

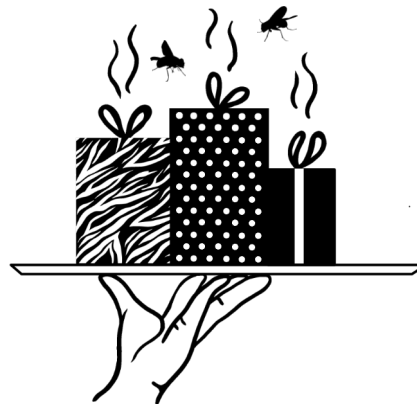


**bye bye
dramas!**



REPARTE TUS DRAMAS

**bye bye
dramas!**



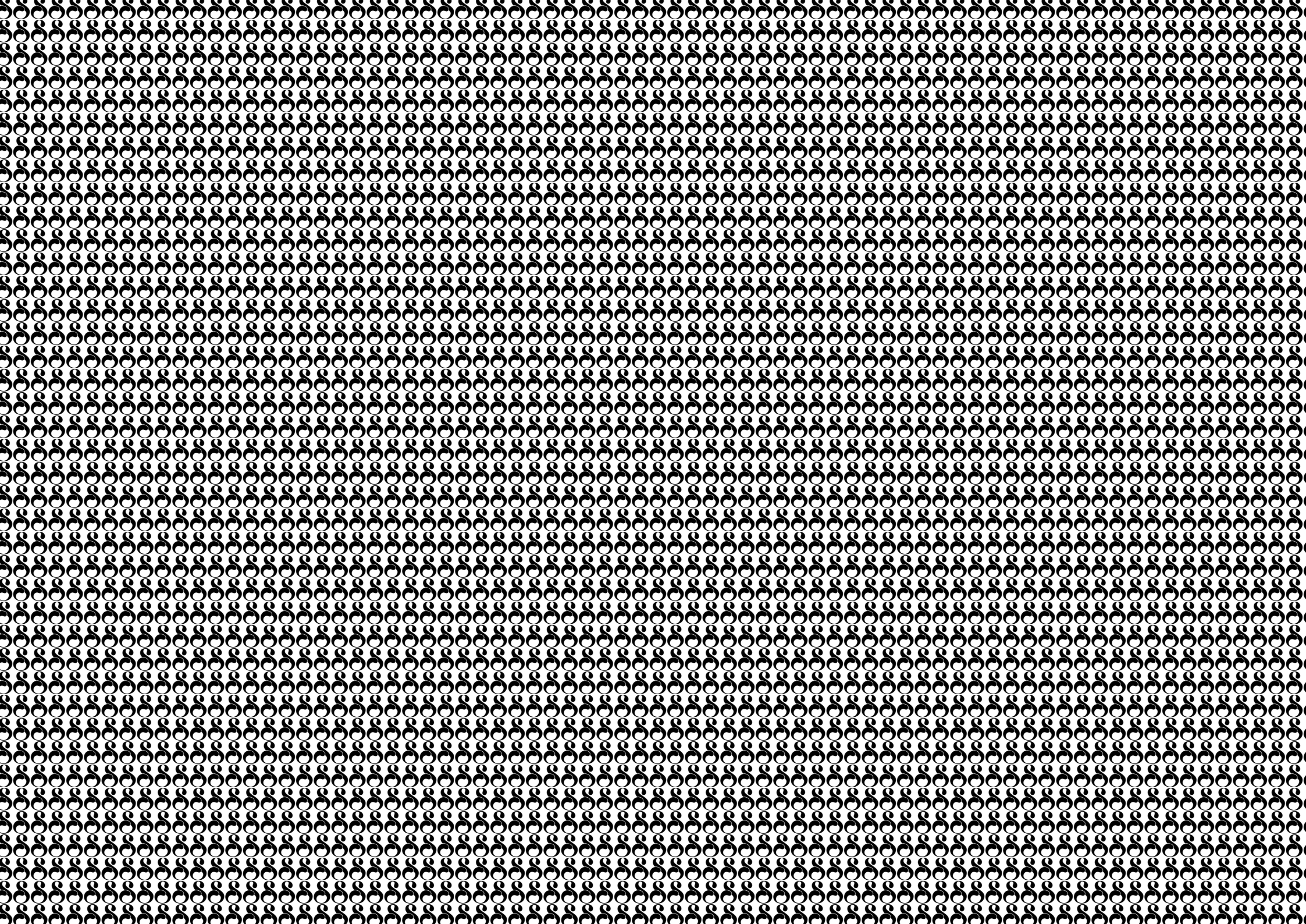
REPARTE TUS DRAMAS

**bye bye
dramas!**



REPARTE TUS DRAMAS







VIDILLA



VIDILLA



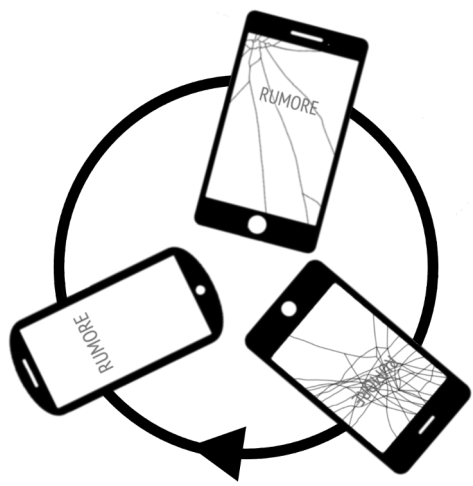
VIDILLA



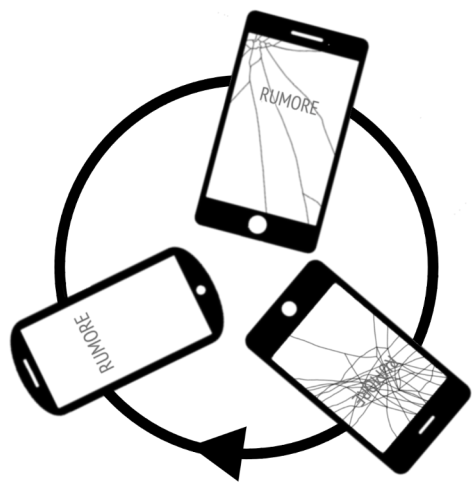
VIDILLA



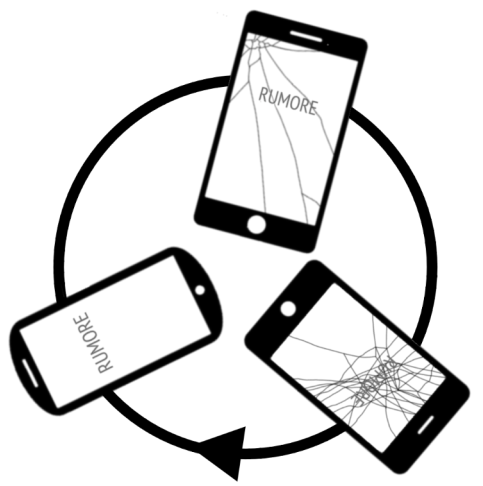
VIDILLA



**cambia
punta!**

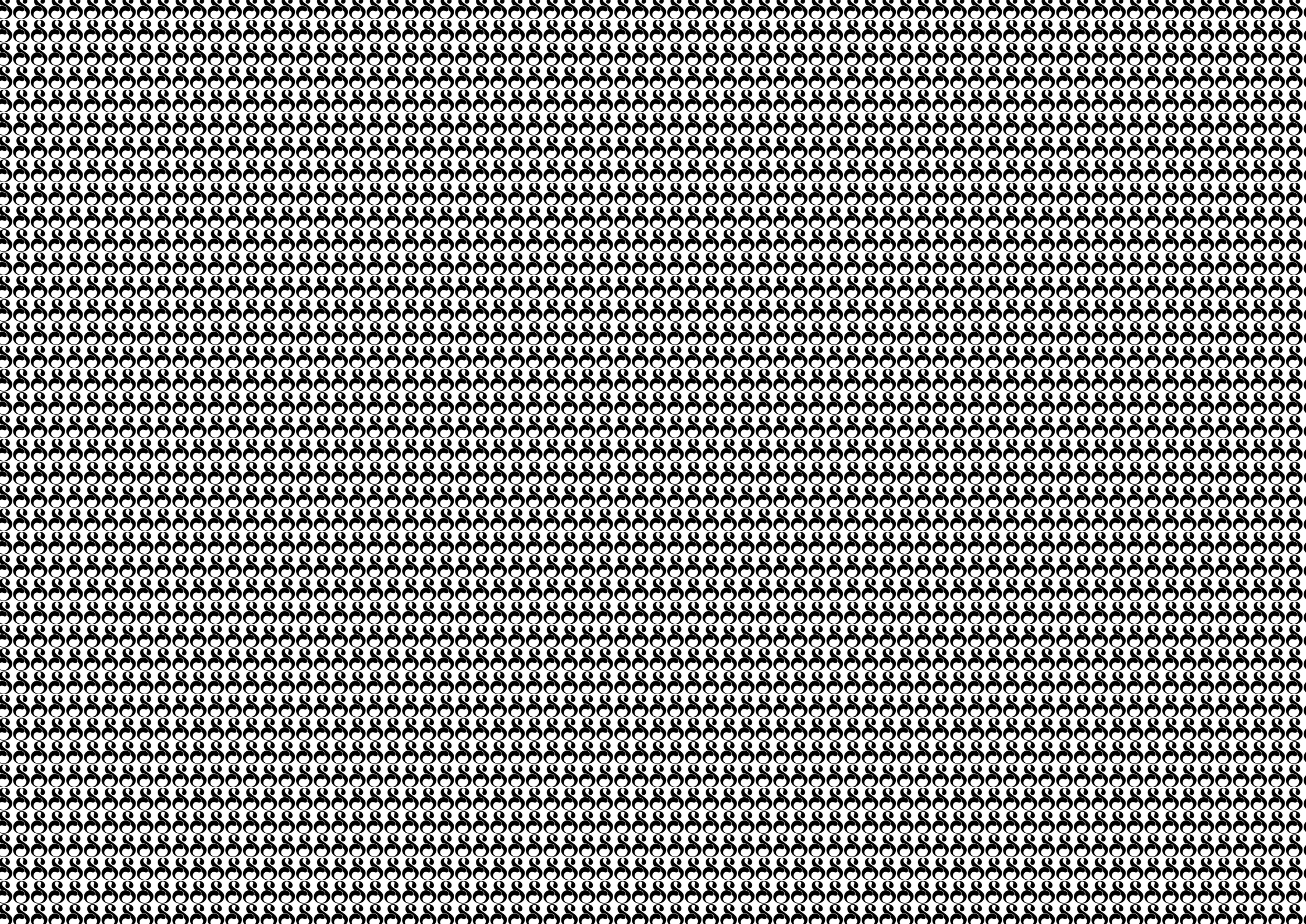


**cambia
punta!**



**cambia
punta!**







cuidados

CASA SOLA



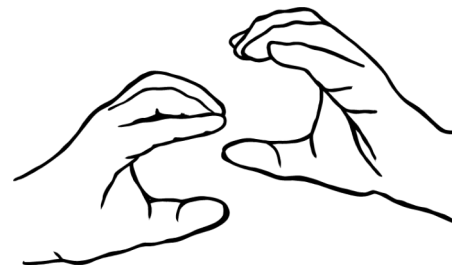
cuidados

EXPERIMENTAR
NUEVAS PRÁCTICAS



cuidados

COMUNICACIÓN



cuidados

PRÁCTICAS SEGURAS
Y PLACENTERAS



cuidados

NUEVO LOOK



cuidados

AMIX NUEVXS



cuidados

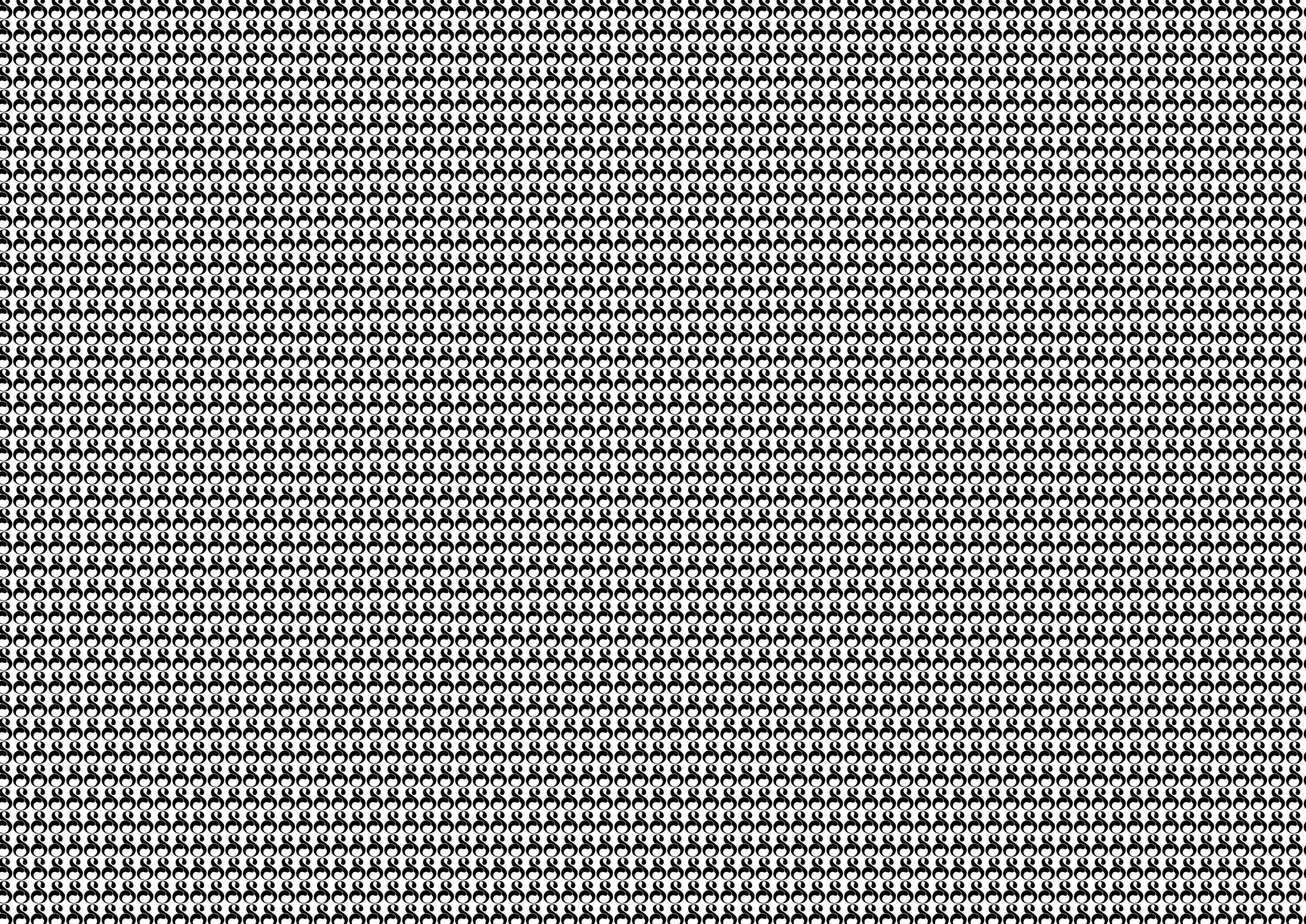
TE HACEN UNA LISTA
DE CANCIONES



cuidados

VIAJE FIN DE CURSO



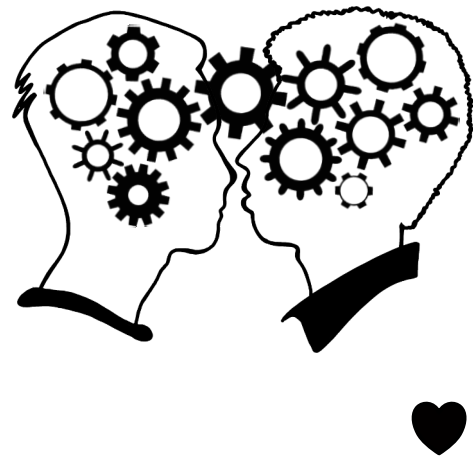




♥ **cuidados**
COMPLICIDAD



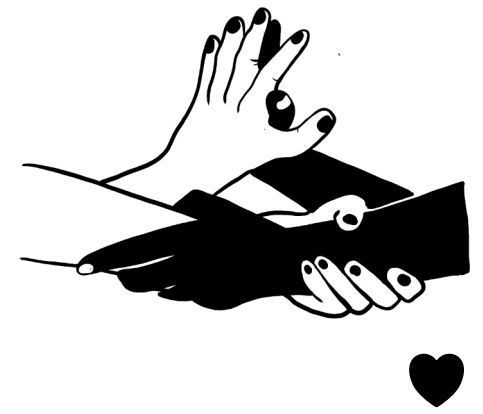
♥ **cuidados**
EMPATÍA



♥ **cuidados**
CITA BONITA



♥ **cuidados**
RESPONSABILIDAD
AFECTIVA



♥ **cuidados**
SÉ
LO
QUE
QUIERO
Y
LO
DIGO



♥ **cuidados**
CONOCERSE MEJOR

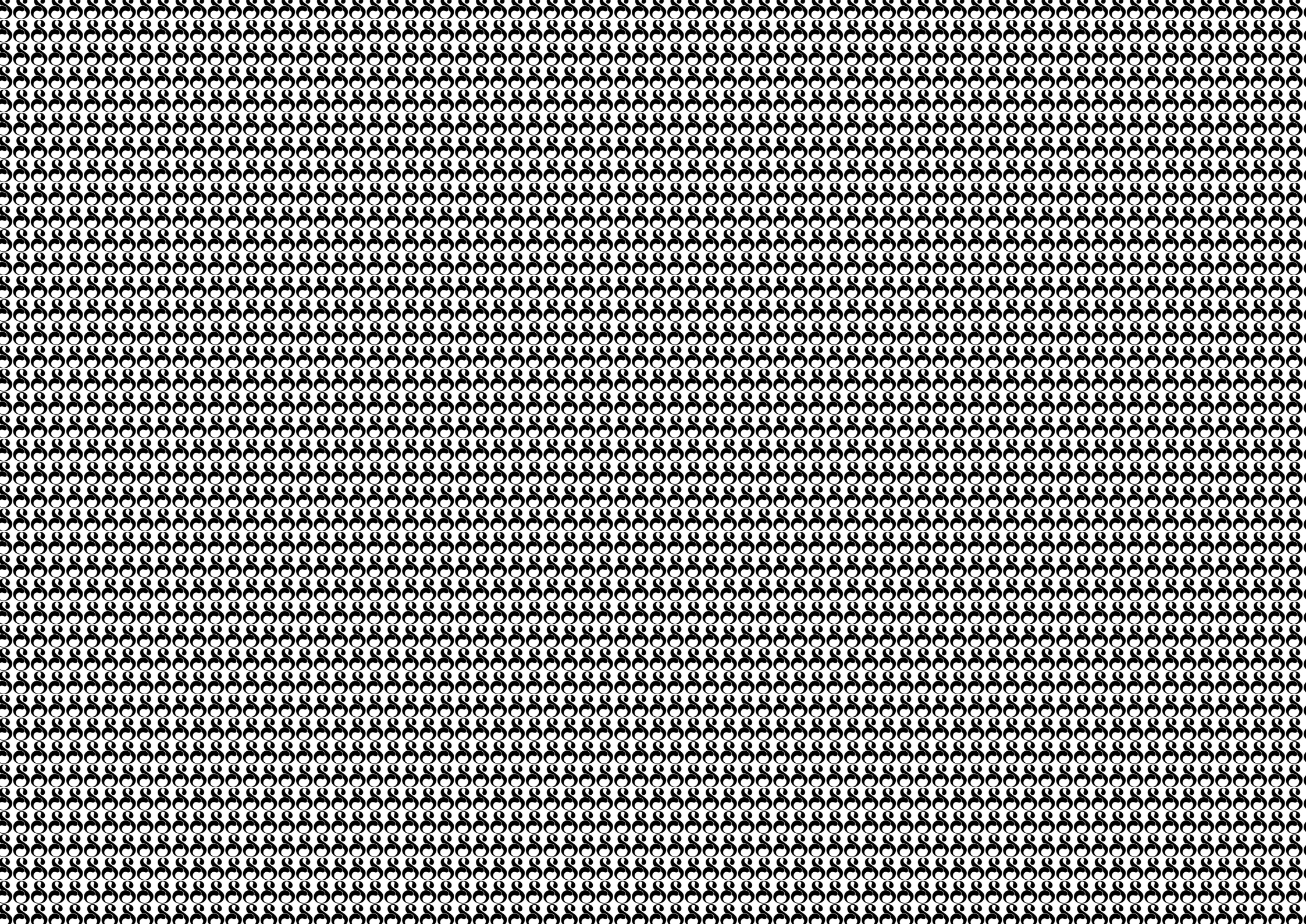


♥ **cuidados**
TIEMPO PARA MÍ



♥ **cuidados**
CONFIANZA

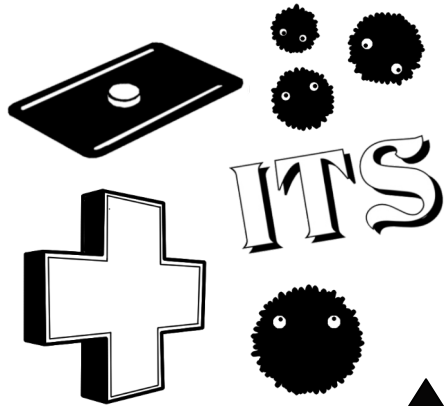




✂

drámas

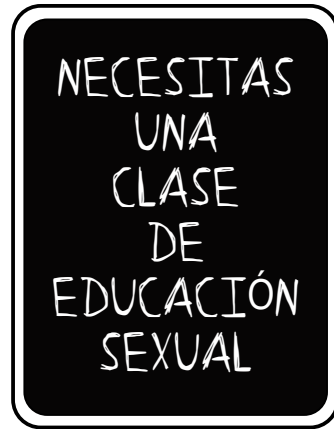
PROBLEMITAS DE
SALUD SEXUAL



◆

drámas

NECESITAS
UNA
CLASE
DE
EDUCACIÓN
SEXUAL



◆

drámas

INSEGURIDADES



◆

drámas

FALTA DE CONEXIÓN



✂

drámas

CONFLICTO
FAMILIAR



✂

drámas

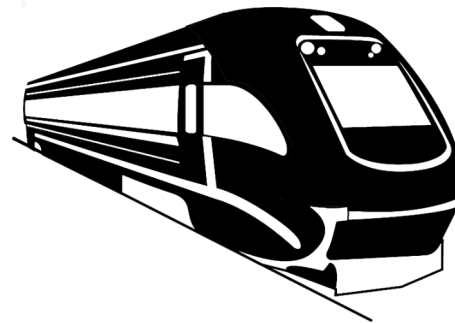
AMIX TOXIC



✂

drámas

DISTANCIA

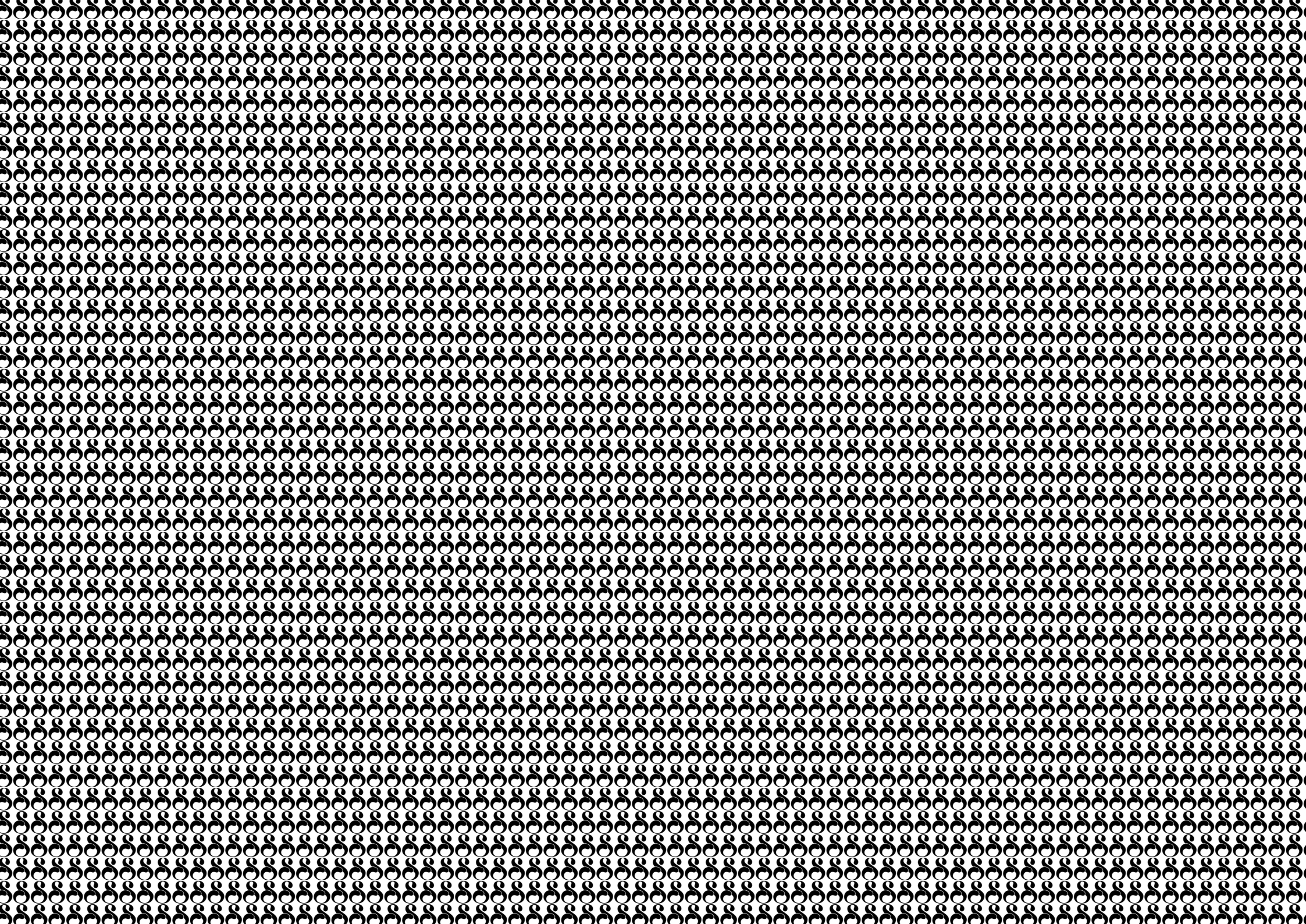


✂

drámas

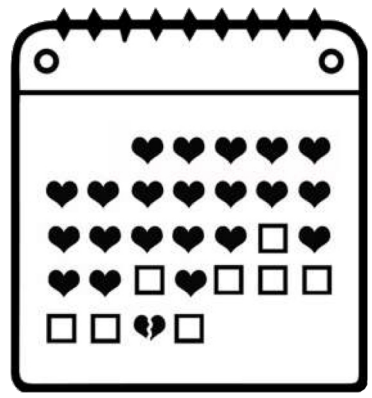
RELACIÓN FUSIONAL







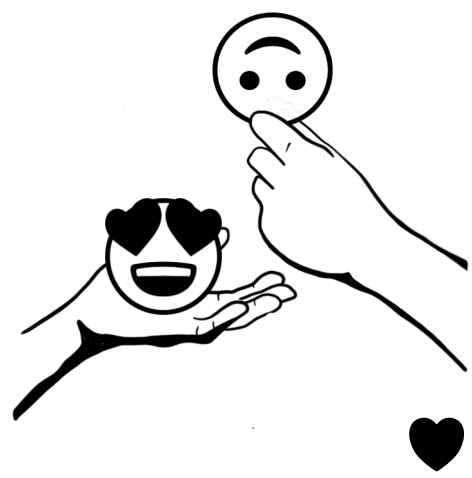
drámas
YA NO ES LO MISMO



drámas
RECAÍDA CON TU EX



drámas
FRIEND ZONE



drámas
ATAQUE DE CELOS



drámas
GHOSTING



drámas
DISCUSIÓN ETERNA

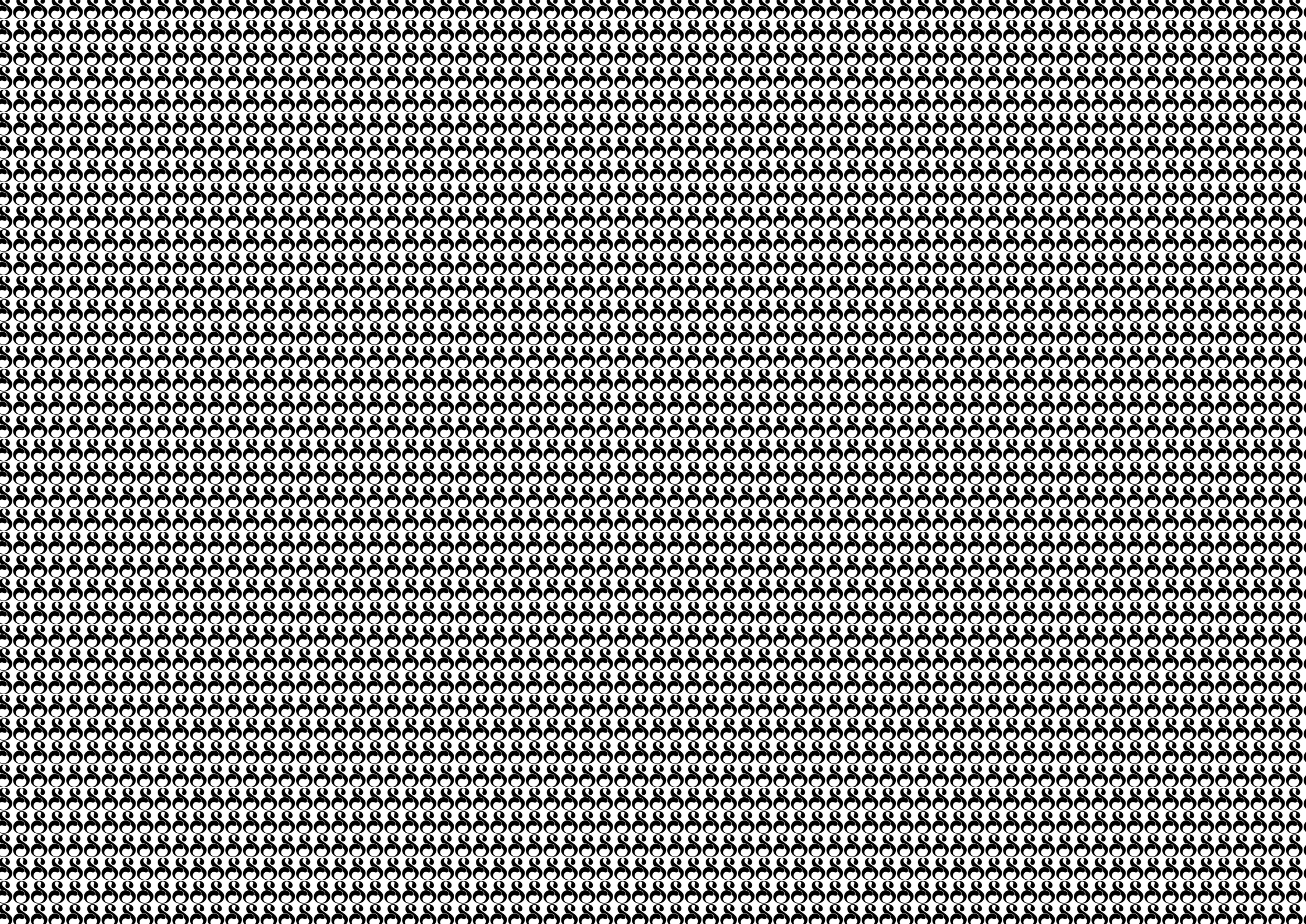


drámas
AHORA SÍ, AHORA NO



drámas
CONTROL





TROQUEL CAJA BARAJAS BYE BYE DRAMAS, DIN A4 TAMAÑO REAL

Un juego de:



Financiado por:



1,5cm

pegar esta solapa detrás →

7cm

2,6cm

cortar con cutter, sólo una línea de corte

2cm

9,8cm

3cm

1,25cm

3,43cm

1,25cm

bye bye
dramas!

 **sexualitats**
EDUCACIÓ SEXUAL FEMINISTA

SIDA
STUDI



bye bye
dramas!

 **sexualitats**
EDUCACIÓ SEXUAL FEMINISTA

SIDA
STUDI



