



## ANTICONCEPCION EN UN AÑO DE CRISIS

Autores: E. Campos Vidiella, C. Rivera Fernández, B. Jiménez Vizcaino, M. García Murillo, E. Franco García, S. Álvarez Millán  
encampvidi@gmail.com

**Objetivo:** Analizar los cambios en la consulta de anticoncepción en 2013, número de usuarias y métodos utilizados en un año de crisis en nuestra Unidad de Gestión que comprende las poblaciones de San Juan de Aznalfarache y Gelves.

**Material y Métodos:** Estudio retrospectivo de 305 historias clínicas de anticoncepción en 2013, 112 IVES (interrupción voluntaria del embarazo).  
Población general 28.861, mujeres 15-49 años=7238. Cartera de Servicios de Planificación Familiar, dar asistencia clínica al 5%, total 362 mujeres.

**Variables:** Edad, nacionalidad, métodos, nº de hijos, ives y financiación de los métodos

MÉTODOS ANTICONCEPTIVOS

Nacionalidad de las usuarias:

87% Españolas

13% Inmigrantes:

Brasileñas

Bolivianas

Argentinas

R. Dominicanas

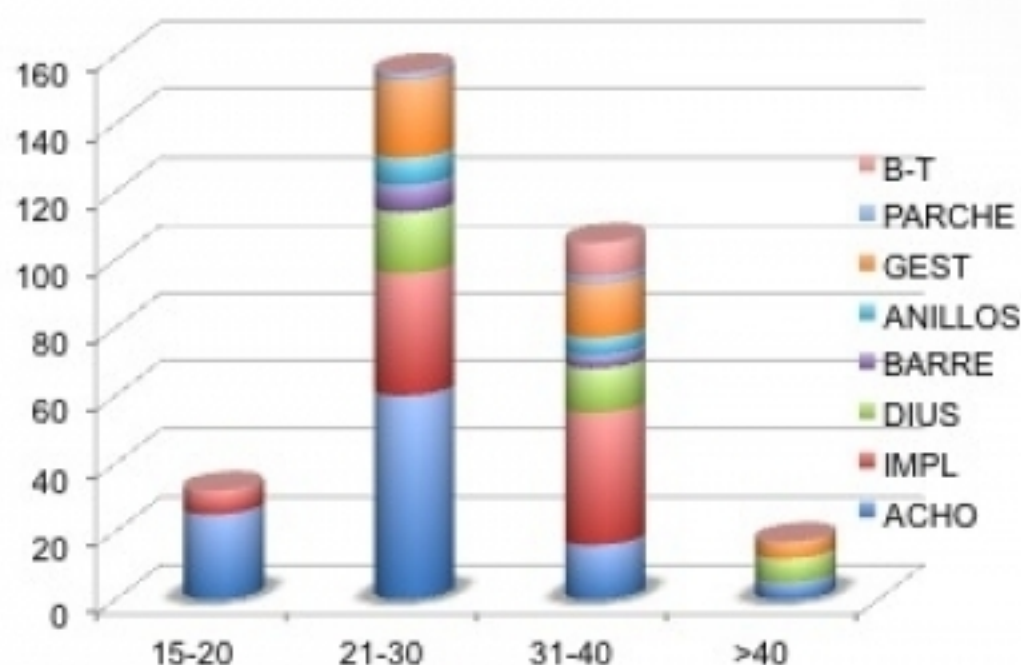
Chinas

Colombianas

Ucranianas

Nigerianas

Sin destacar ninguna sobre las otras



**RESULTADOS:** En 2013 solo vimos a 305 (4,21%).

**Métodos:**

De 15-20 años= 25 ACHO y 7 Implantes,

De 21 a 30 años =60 ACHO,36 implantes,18 Dius,8 barrera,8 anillos, 23 solo gestágenos y 2 parches

De 31 a 40 años=16 ACHO,39 implantes, 13 Dius,4 barrera, 5 anillos,16 solo gestágenos y 2 parches y 10 Bloqueos tubáricos.

> 40 años= 5 ACHO,7 Dius y 5 solo gestágenos.

**IVES:** 54 primer semestre y 58 el 2º semestre de repetición 19 y 20 respectivamente.

Inmigrantes : 9 y 18. Pertenecientes a ZNTS 24 y 14

Menores : 3 y 2

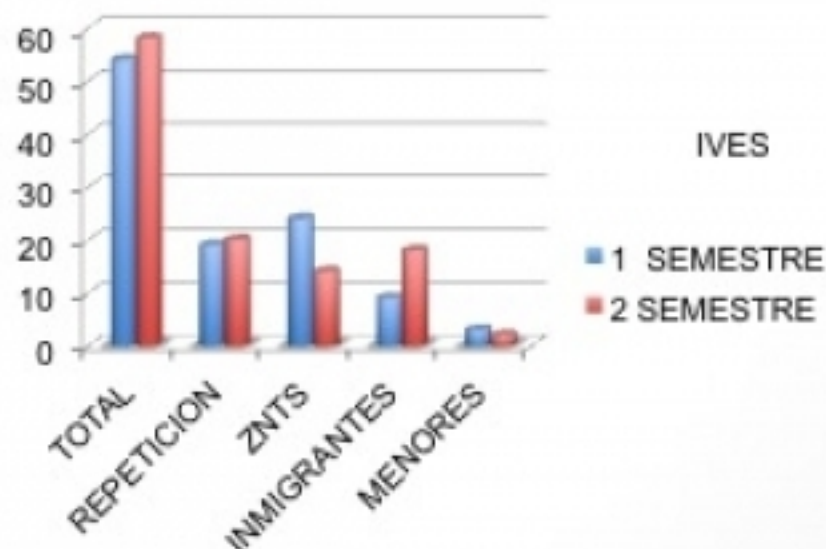
**CONCLUSIONES:** La crisis también se ha notado en la anticoncepción, ha habido menos consultas, han repuntado las ives en nuestra zona. En 2013 solo vimos a 305 (4,21%). Inferior a otros años.

La desfinanciación de la pildora EE/Drosperinona ha supuesto cambio método 109 mujeres, dato significativo, que cambiaron a otro método financiado el 23 %

De 155 mujeres con ACHO, 52 siguieron con la Pildora EE/Drosperinona (11%) del total y el 33% de las usuarias de ACHO.

200 mujeres optan por métodos financiados.43% Implantes 2ª opción más usada en <40 años. (financiado en nuestra Unidad)

Entre los 10 grupos terapéuticos que más crecieron Interanual, 2º son los ACH con 560.000 Euros, en La provincia Sevilla (Mayo-Junio 2013)



cambios por financiación



**Bibliografía:**

Rubio, V. O. (1999). Los cambios en la gestión sanitaria pública. *El derecho a la asistencia sanitaria y la distribución de recursos*, 12, 53.

UGC Farmacia Atención Primaria Sevilla