



lambda

col·lectiu de lesbianes, gais,
transsexuals i bisexuals

PROPUESTA DIDÁCTICA

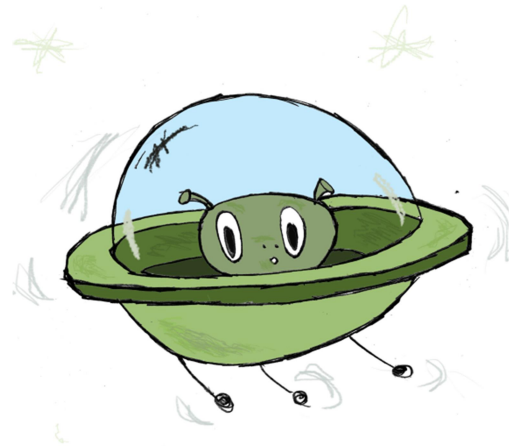
VIAJANDO CON FLOP

Viajando con Flop es una propuesta didáctica que, mediante una serie de actividades sencillas, invita a reflexionar, a aprender, a profundizar y a abordar el tema de la diversidad de una forma amena y desenfadada.

Con el "Kit Avanzado de Supervivencia para Viajes a Otros Planetas Diferentes, Distintos y Extrañamente No Verdes, también conocido como K.A.S.V.O.P.D.D.E.N.V", planteamos diferentes situaciones que llevan a la participación activa en la historia de Flop, utilizando el juego como herramienta fundamental de aprendizaje.

De este modo, se pretende fomentar el interés hacia la lectura, además de poner en marcha los procesos cognitivos básicos que ayuden a acceder al conocimiento del mundo, de las demás personas y al conocimiento propio, y que este aprendizaje resulte significativo.

Todas las actividades que se plantean son totalmente adaptables y modificables según el contexto educativo en el que nos encontremos

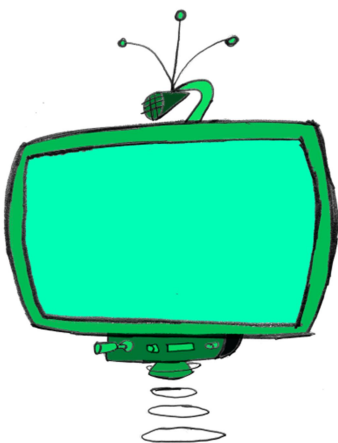


QUADERN DE BITACOLA

En esta actividad plantearemos preguntas que tendrán como objetivo principal el desarrollo de la comunicación lingüística, como por ejemplo la comprensión lectora o la escucha activa, así como la memoria y la capacidad de retener un mensaje o texto oral o escrito.

Las preguntas propuestas son sólo un ejemplo de entre las muchas cuestiones que se pueden plantear en una actividad de este tipo.

ORDENADOR DE A BORDO



Tiene como objetivo despertar la curiosidad e interés por el mundo que les rodea a través de la investigación, además de profundizar en el conocimiento de otros contextos como el cultural, social, natural, entre otros.

Esta actividad se plantea de forma genérica, pues tiene múltiples opciones a la hora de ponerla en práctica. Por ejemplo, si nos encontramos en un contexto educativo formal como es un aula, podemos plantear la actividad desde diferentes áreas curriculares, como por ejemplo el área de ciencias sociales, en las preguntas sobre el río Nilo, el planeta Tierra o las también en Lengua con la búsqueda de sinónimos, o en matemáticas con los palíndromos.

Estos son algunos ejemplos con las cuestiones que planteamos, pero como hemos comentado en la actividad anterior, estas pueden ser modificadas por otras que creamos se adapten mejor al contexto en el que nos encontremos.



lambda

col·lectiu de lesbianes, gais,
transsexuals i bisexuals

TRANSISTOR

El objetivo principal de esta actividad es desarrollar la capacidad creativa e imaginativa. Se trata de explorar, conocer y comunicar a través del lenguaje verbal y corporal, lo que les permitirá integrar de manera equilibrada y unificada los diferentes planos de su desarrollo personal, como por ejemplo, el aumento de la atención y la percepción sensorial, visual, auditiva y cinestésica, mejora de las destrezas corporales, y un mayor autoconocimiento y desarrollo emocional y cognitivo.

Esta propuesta de actividad se puede plantear de diversas formas, y como hemos comentado anteriormente, desde diferentes áreas curriculares relacionadas con la educación artística e incluso la educación física, si nos encontramos en el contexto aula.

A continuación planteamos una actividad de expresión corporal que puede servir de ejemplo para trabajar en educación física.

La nave de Flop va lenta y tranquila el ritmo es lento y la melodía de la música es tranquila, pero cuando el ritmo de la música es rápido y la melodía animada, la nave rápida y animada, y este sería el punto de partida de la actividad.

Antes de proponerla, tenemos que haber escogido música en la que suenen diferentes ritmos a diferentes velocidades, con diferentes melodías... Puede ser una sola canción, o varias. Puede seros de mucha utilidad webs de música libre como la que podéis encontrar en el siguiente enlace y que permite escoger música en función del tempo, del estado de ánimo o del género musical.

<http://audionautix.com/>



Una vez lista la música, podemos comenzar con la actividad.

En primer lugar, colocaremos a todo el mundo en un gran círculo, e introduciremos la historia.

La dinámica va a consistir en moverse por el espacio al ritmo que indique la música, como si estuviéramos navegando por el espacio en la nave de Flop. No se trata de realizar movimientos específicos, sino de dejarse llevar por la música y utilizar el cuerpo para expresar lo que esta nos sugiera. Por ejemplo, cuando la música esté parada, todo el mundo tendrá que parar, cuando la música vaya a saltos, también habrá que ir a saltos y así durante toda la actividad.

La persona que dinamiza la actividad será la encargada de cambiar y parar la música, y al mismo tiempo introducir efectos como por ejemplo, si se acerca un meteorito, debemos protegernos y tirarnos al suelo.

Para la vuelta a la calma podemos utilizar música más relajada y realizar ejercicios de respiración para acabar la actividad.



lambda

col·lectiu de lesbianes, gais,
transsexuals i bisexuals

IDENTIFICACIÓN INTERESTELAR

La identificación interestelar tiene como objetivo la construcción del autoconcepto a través de la identificación de las cualidades personales y favorecer la comprensión y el respeto en las relaciones interpersonales.

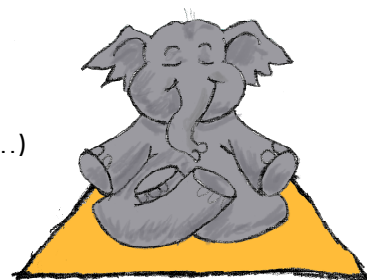
Mediante esta actividad daremos la oportunidad a cada persona de expresarse y hablar de sí misma, de manera que el resto pueda escuchar y entender mucho mejor la realidad de otras personas, lo que favorecerá la cooperación y el respeto entre ellas.

En lo que las áreas curriculares se refiere, esta propuesta sería ideal para trabajarla en el área valores sociales y cívicos.

Aunque esta actividad se plantea de forma abierta a continuación ofrecemos algún ejemplo de los datos que deben aparecer en la identificación de cada persona, formato...

Para un formato en A3, se pueden plantear las siguientes cuestiones dadas que hay suficiente espacio, para poner fotos, texto e incluso dibujos. En cuanto a la información que queremos que aparezca, estos son algunos de los datos que nos pueden ser de utilidad.

- Nombre y apellidos
- Fecha de nacimiento
- Edad
- Planeta, país, ciudad, pueblo, barrio... (¿Dónde vivo?, ¿Dónde nació?...)
- Características familiares (¿Con quién vivo? ¿Cómo es mi familia?...)
- Foto o dibujo familiar
- Aficiones y juegos favoritos
- Comida favorita
- ...



Una vez realizada la identificación, es muy importante e imprescindible su puesta en común. Para ello la persona que dinamiza convocará una gran asamblea interestelar en la que cada persona podrá contar todo lo que aparece en su identificación.

DETECTOR DE EMERGENCIAS

Como su propio nombre indica, esta herramienta tiene como objetivo principal detectar posibles situaciones de vulnerabilidad.

Conseguir una sociedad más justa, igualitaria e inclusiva, donde las relaciones interpersonales impulsen una convivencia basada en el respeto y la aceptación de la diferencia y la diversidad, es una tarea de todas las personas. En este sentido, la actividad que planteamos busca acabar con la pasividad y el silencio cómplice ante situaciones de discriminación.

El buzón donde cada persona da su voz de alarma, ha de garantizar el anonimato de las personas que hagan uso de él, por ello proponemos que sea una caja o cubo cerrado con una ranura que permanezca en el espacio donde se pase la mayor parte del tiempo y se pueda acceder fácilmente. Puede tratarse de un solo buzón para todas las alarmas o se puede fabricar uno para cada una de ellas.

Es muy importante una gestión adecuada de las alarmas que encontremos en el buzón, es decir, si bien hay que hablar con el grupo de lo que esté o pueda estar pasando, también debe haber alguien, en este caso la persona adulta, que haga de filtro de forma que si se da un tema muy delicado no exponga ni a la persona que da la alarma ni a la posible víctima de la situación discriminatoria.



lambda

col·lectiu de lesbianes, gais,
transsexuals i bisexuals

BRÚJULA DE LAS EMOCIONES

La educación emocional es fundamental en el desarrollo integral de la persona, por ello el objetivo principal de esta actividad es expresar de forma verbal y poner nombre a todo aquello que se siente.

La brújula de las emociones es una herramienta muy útil para el desarrollo de la inteligencia emocional. A través de ella se pueden identificar las emociones y sentimientos y descubrir la relación de estos en el comportamiento y formas de expresión, lo que nos lleva a una construcción de una autoestima adecuada.



Esta actividad puede tomar muchas formas y aunque el área curricular en la que cabría trabajarla sea la de valores sociales y cívicos, la competencia emocional debería trabajarse de manera transversal, sin importar el área en la que nos encontremos.

Cuando ya tengamos la brújula terminada, podremos usarla de diferentes maneras y en diferentes contextos, por ejemplo, en las rutinas diarias como en la asamblea.

La asamblea es una dinámica muy útil a la hora de trabajar las emociones, es un punto de encuentro donde cada persona del grupo puede expresarse. Una propuesta sería, utilizar la asamblea para hablar de cómo nos sentimos a través de la brújula, es decir, por turnos, cada persona va saliendo y señalando en la brújula cómo se siente en ese momento y la persona que dinamiza será la encargada de ir guiando la conversación y haciendo preguntas de forma que todo el mundo entienda cómo se está sintiendo la persona.

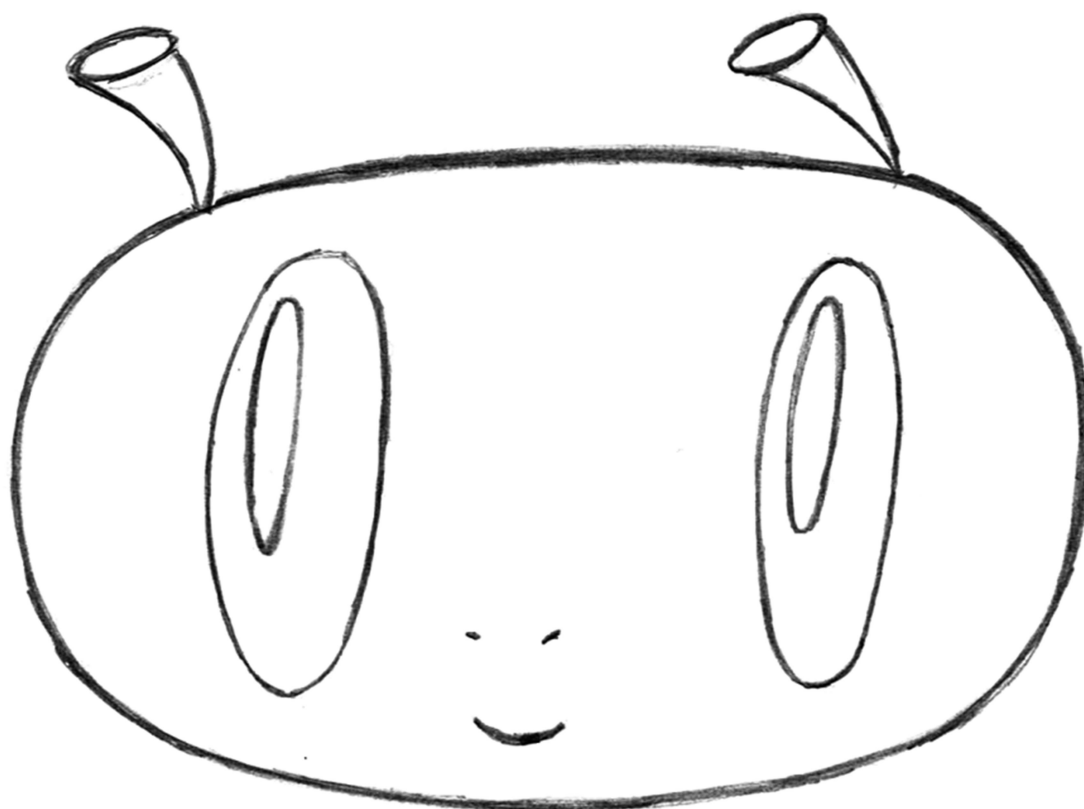
Para finalizar, podemos proponer un abrazo colectivo para comenzar el día con ánimo y fuerza.

PINTA CON FLOP



lambda

col·lectiu de lesbianes, gais,
transsexuals i bisexuals



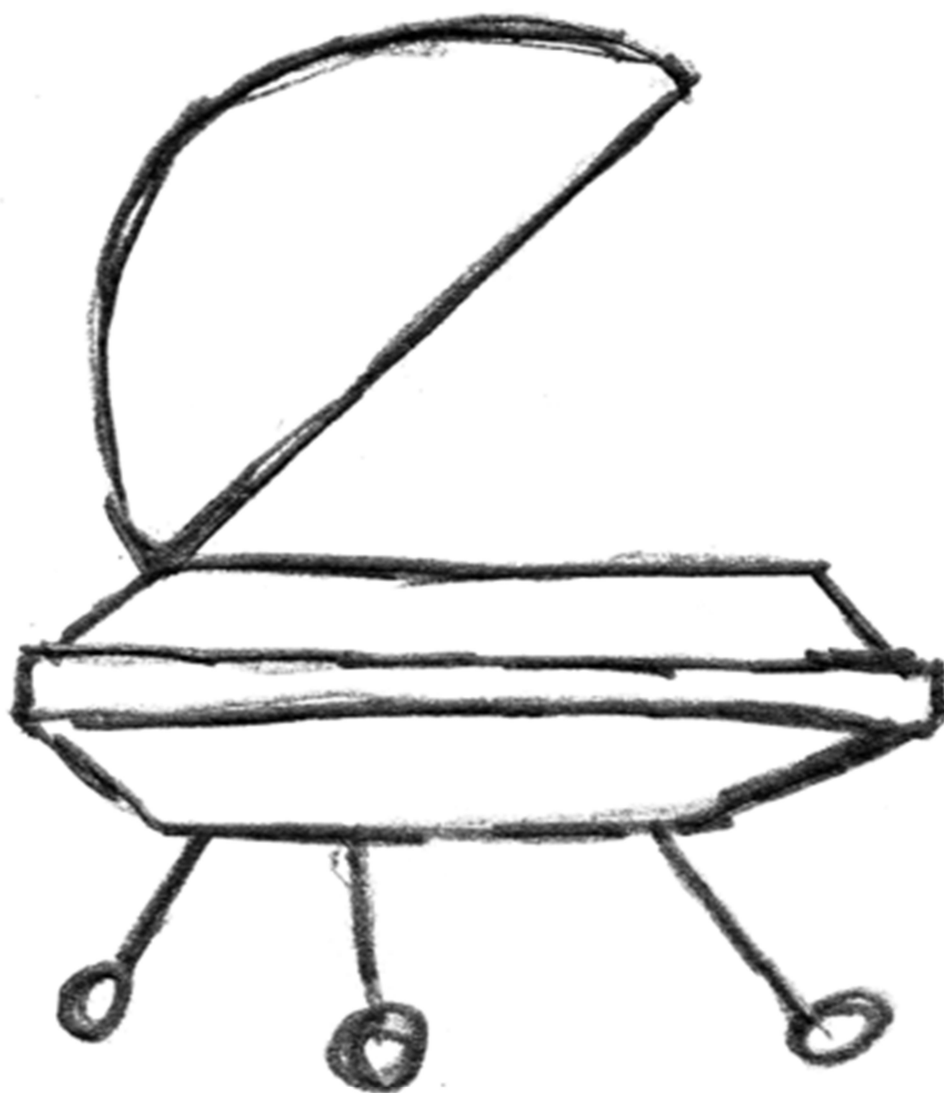
FLOP

PINTA CON FLOP



lambda

col·lectiu de lesbianes, gais,
transsexuals i bisexuals



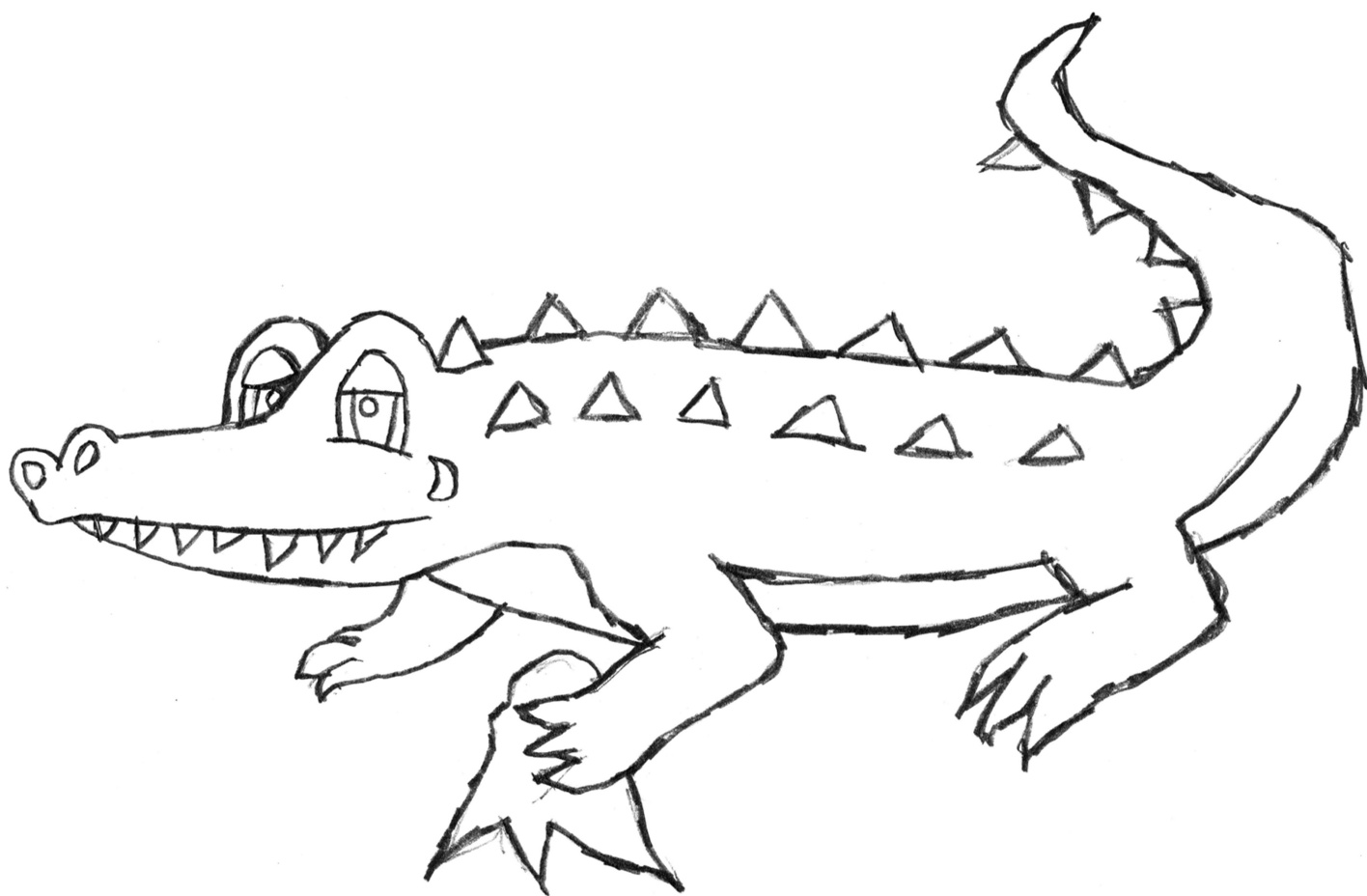
NAVE

PINTA CON FLOP



lambda

col·lectiu de lesbianes, gais,
transsexuals i bisexuals



COCODRILO

PINTA CON FLOP



lambda

col·lectiu de lesbianes, gais,
transsexuals i bisexuals



LEÓN

PINTA CON FLOP



lambda

col·lectiu de lesbianes, gais,
transsexuals i bisexuals



ELEFANTA



lambda

col·lectiu de lesbianes, gais,
transsexuals i bisexuals

PINTA CON FLOP



MURCIÉLAGAS

PINTA CON FLOP



lambda

col·lectiu de lesbianes, gais,
transsexuals i bisexuals



CANGREJOS

PINTA CON FLOP



lambda

col·lectiu de lesbianes, gais,
transsexuals i bisexuals



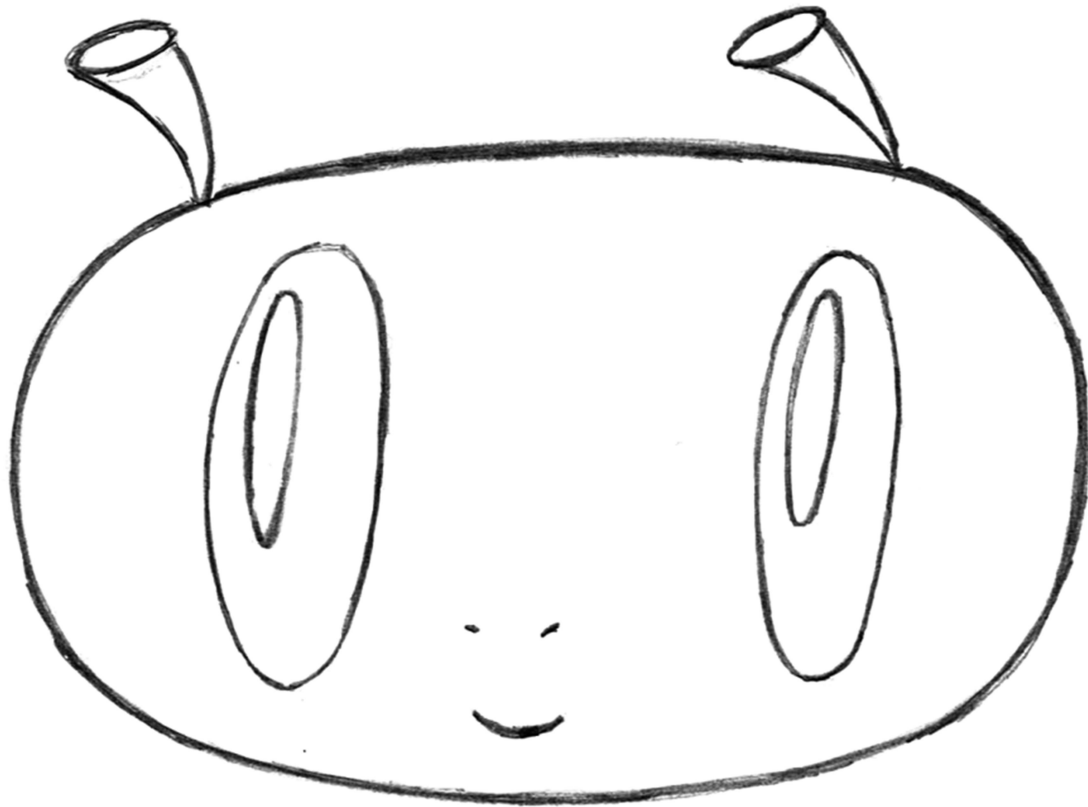
GATA

ESCRIBE CON FLOP



lambda

col·lectiu de lesbianes, gais,
transsexuals i bisexuals



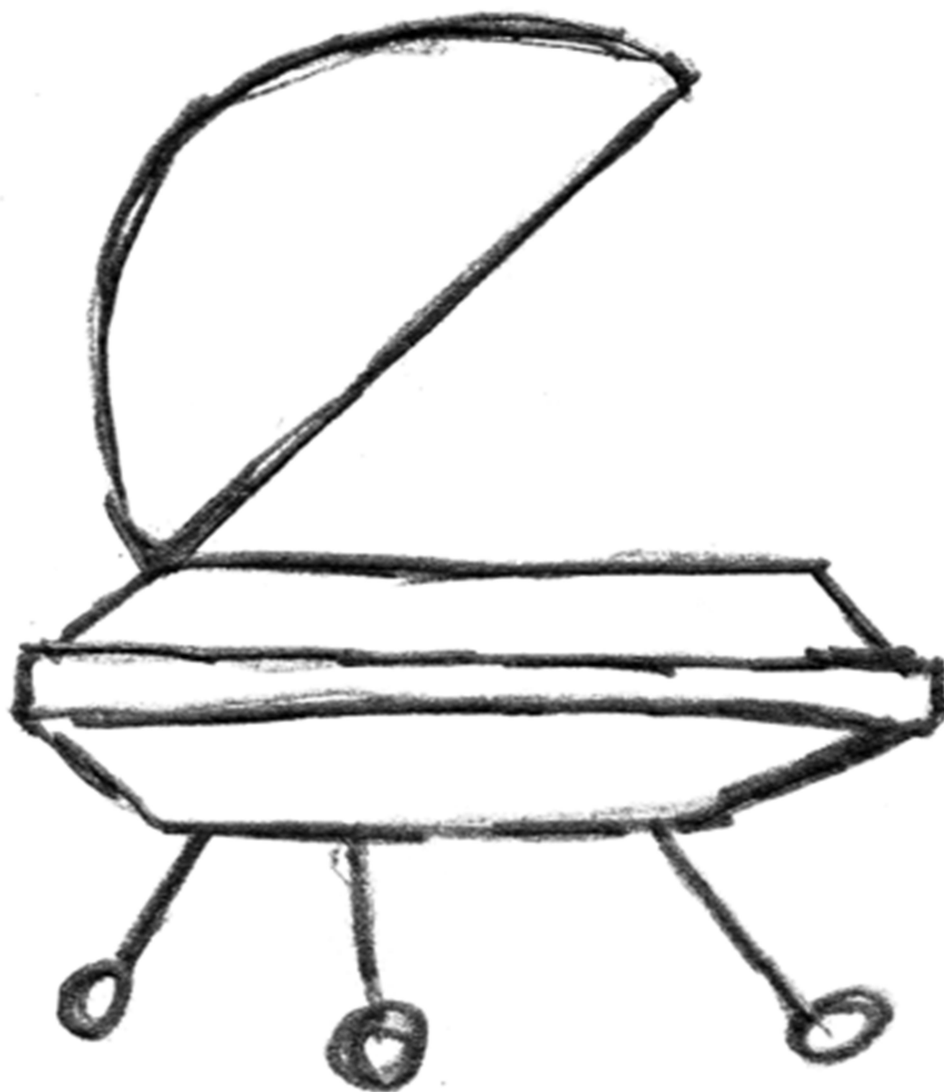
Flop es una
bola verde

ESCRIBE CON FLOP



lambda

col·lectiu de lesbianes, gais,
transsexuals i bisexuals



Viene a la Tierra en
nave espacial

ESCRIBE CON FLOP



lambda

col·lectiu de lesbianes, gais,
transsexuals i bisexuals



Conoce a un
cocodrilo sensible

ESCRIBE CON FLOP



lambda

col·lectiu de lesbianes, gais,
transsexuals i bisexuals



Conversa con un
león presumido.

ESCRIBE CON FLOP



lambda

col·lectiu de lesbianes, gais,
transsexuals i bisexuals



Vive con unco
defantas eno vmes



lambda

col·lectiu de lesbianes, gais,
transsexuals i bisexuals

ESCRIBE CON FLOP



Visita a una família
con dos mames

ESCRIBE CON FLOP



lambda

col·lectiu de lesbianes, gais,
transsexuals i bisexuals



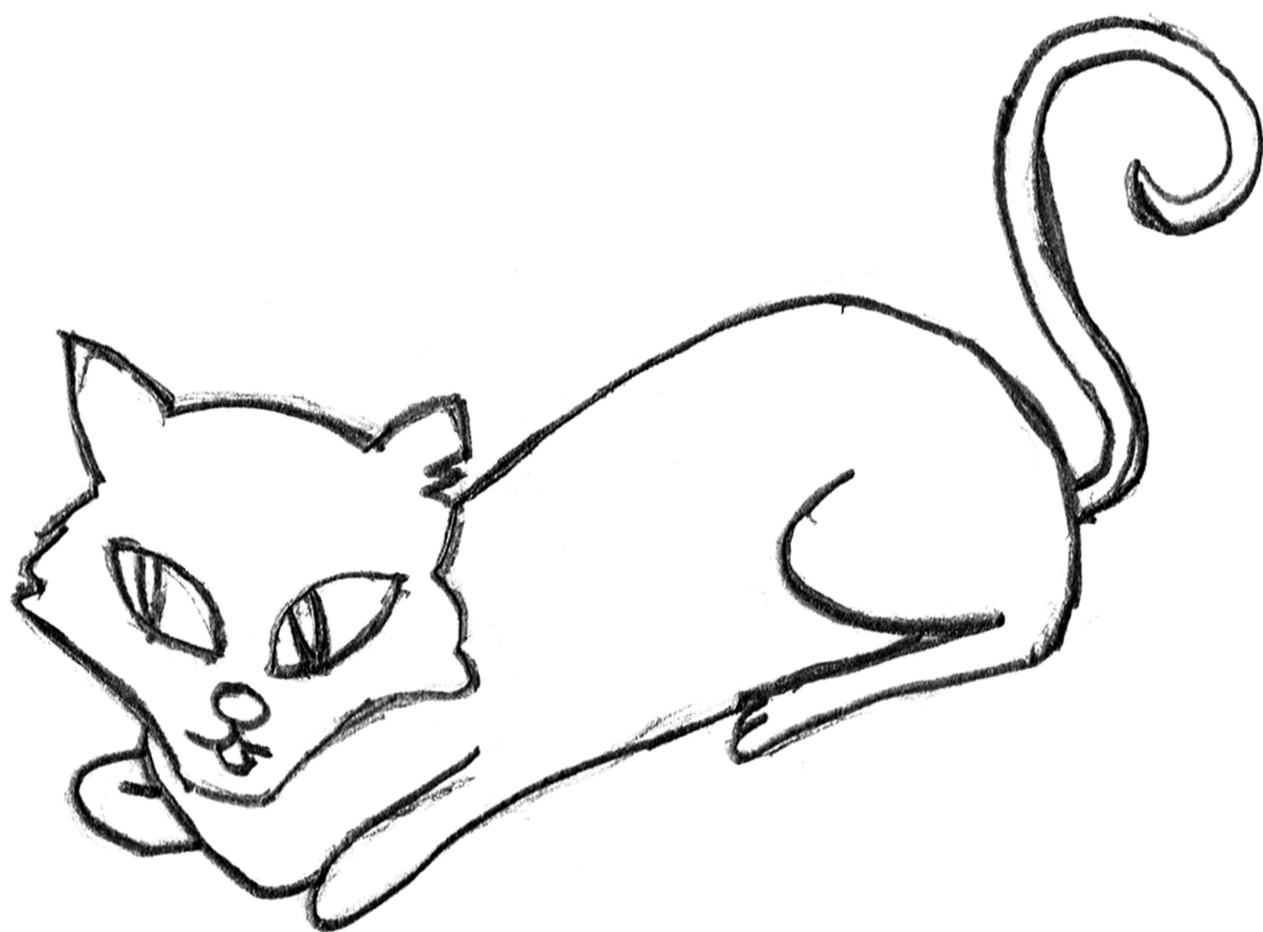
Los congrejos te
tratan mal

ESCRIBE CON FLOP



lambda

col·lectiu de lesbianes, gais,
transsexuals i bisexuals



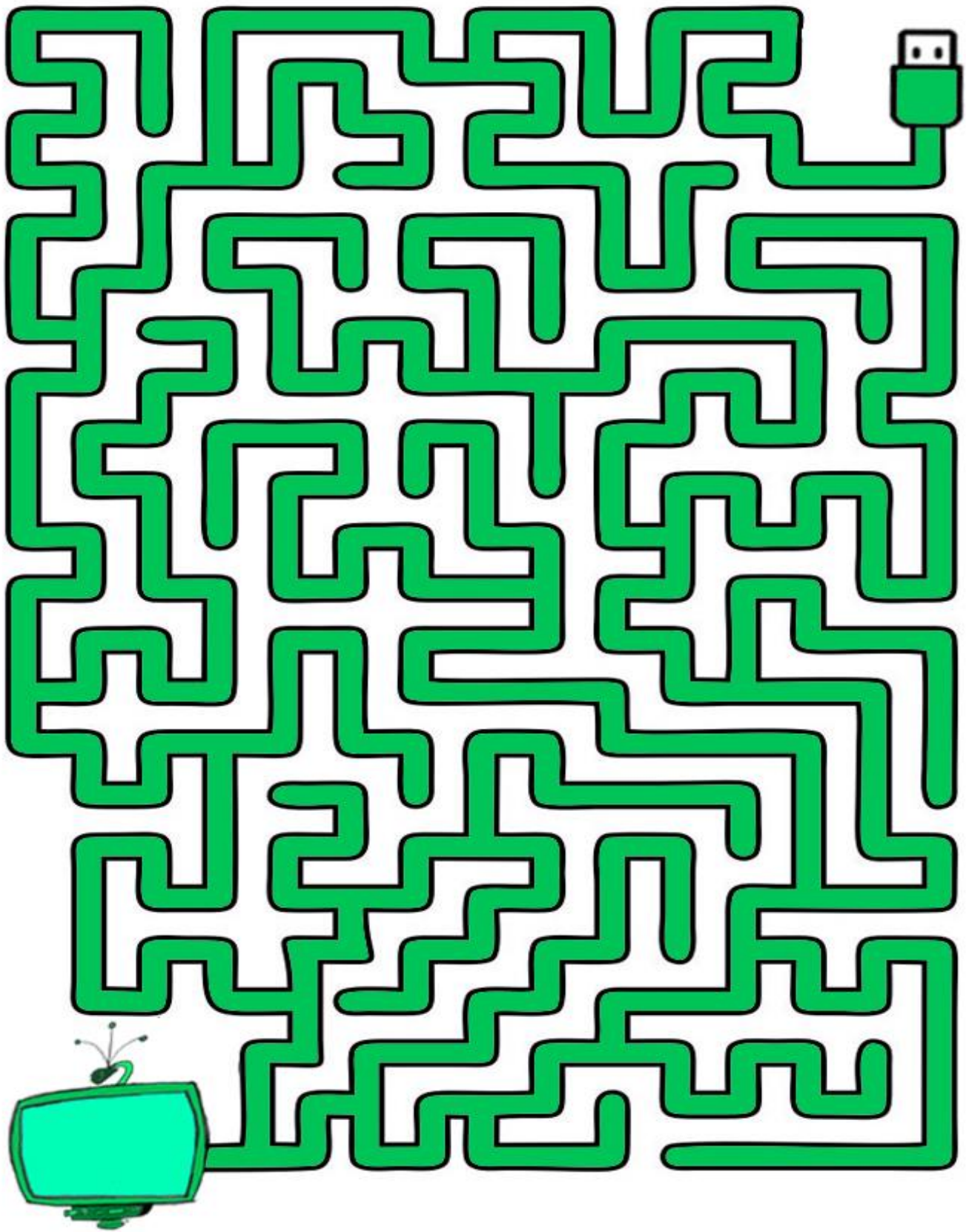
Con la gata aprende
a queerirse

PIENSA CON FLOP



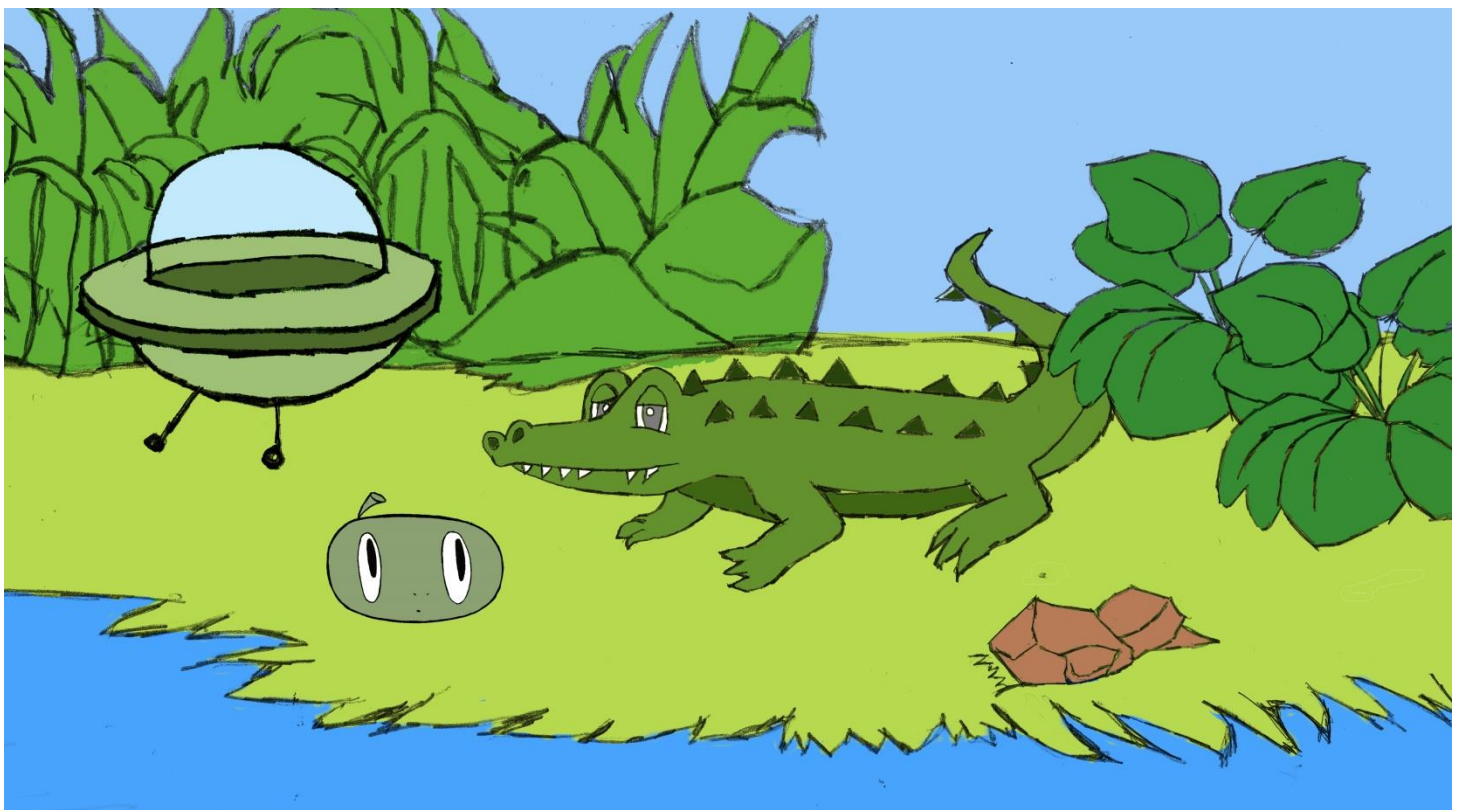
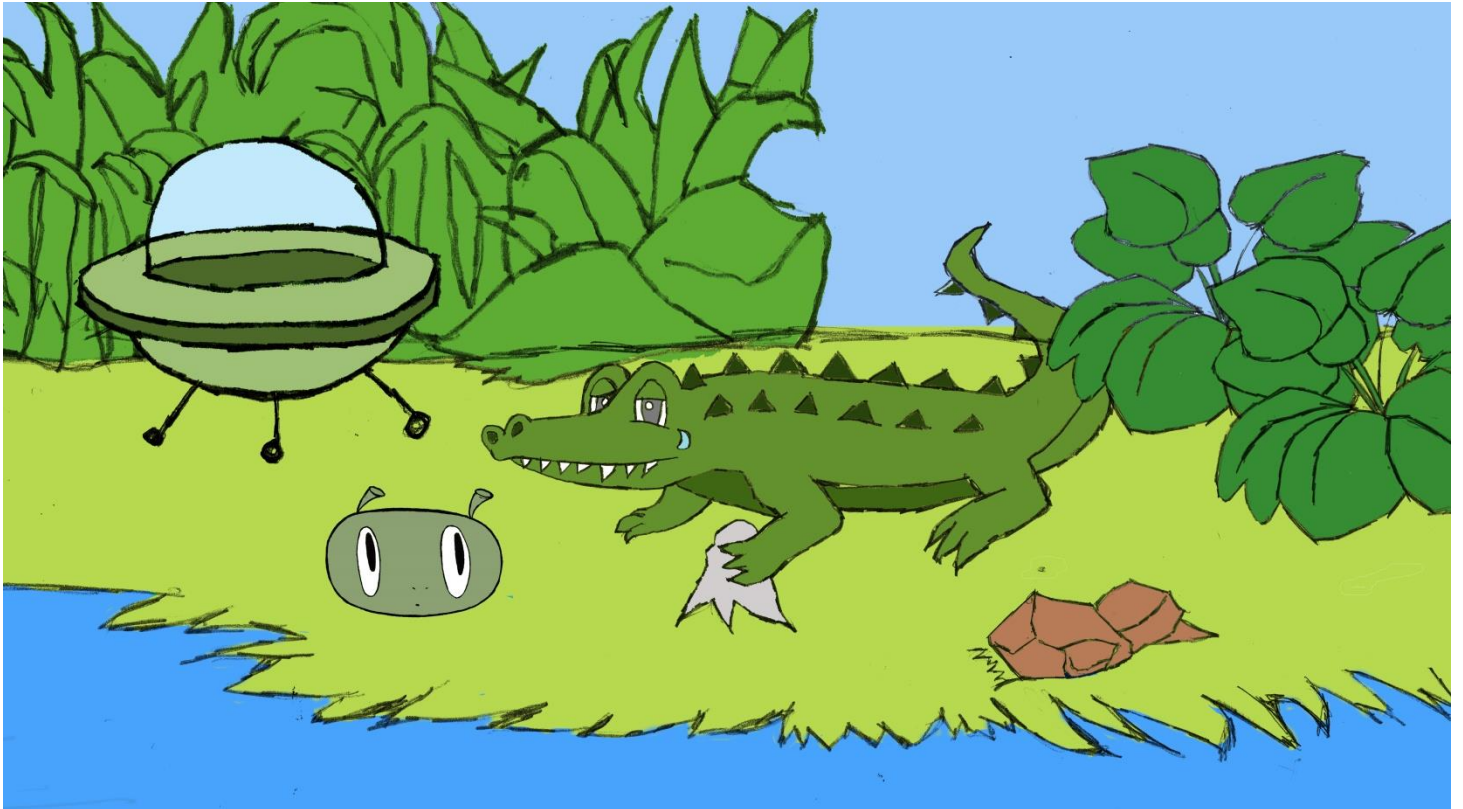
lambda
col·lectiu de lesbianes, gais,
transsexuals i bisexuals

ACTIVIDAD 2: Encuentra el camino que conecta el cable y el ordenador de a bordo para que pueda funcionar.





ACTIVIDAD 3: Encuentra las 8 diferencias



PIENSA CON FLOP



lambda

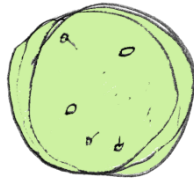
col·lectiu de lesbianes, gais,
transsexuals i bisexuals

ACTIVIDAD 4:

Ayuda a Flop a llegar al próximo planeta que va a visitar. Averigua qué nombre reciben cada uno de los planetas que aparecen en la imagen.



S _ _ _ _ _



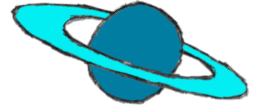
M _ _ _ _ _



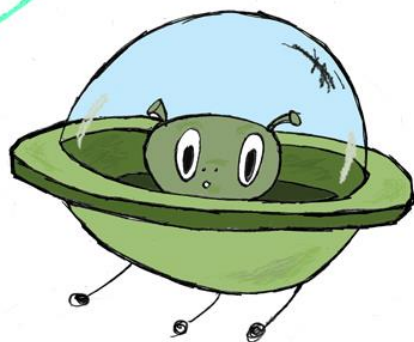
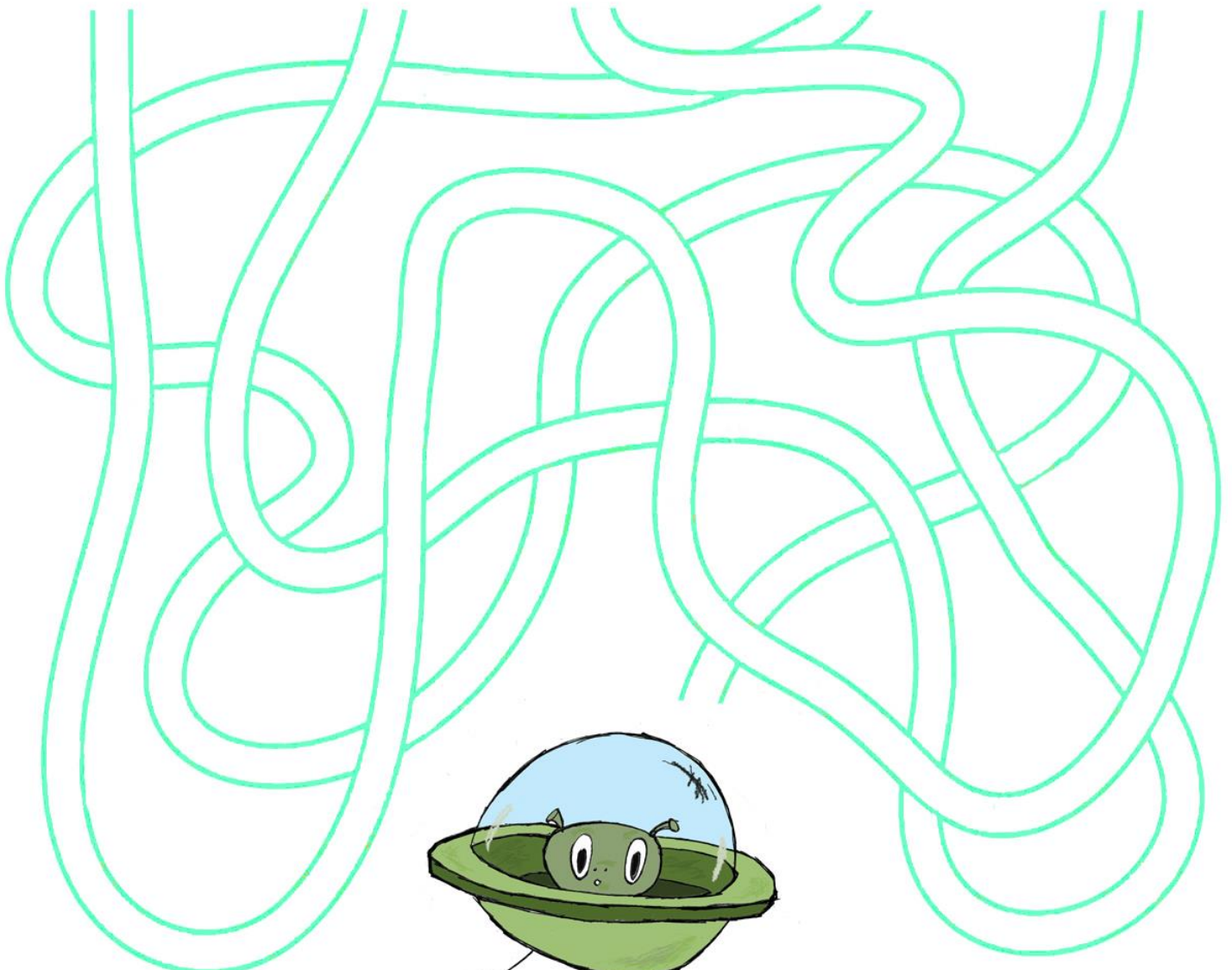
M _ _ _ _ _



T _ _ _ _ _



U _ _ _ _ _





ACTIVIDAD 5:

Escribe las partes del cuerpo que Flop incorporó de cada animal durante su viaje.

The crossword puzzle grid consists of the following structure of empty cells:

- Row 1: 1 cell
- Row 2: 1 cell
- Row 3: 1 cell
- Row 4: 1 cell
- Row 5: 1 cell
- Row 6: 1 cell
- Row 7: 1 cell
- Row 8: 1 cell
- Row 9: 1 cell
- Row 10: 1 cell
- Row 11: 1 cell
- Row 12: 1 cell
- Row 13: 1 cell
- Row 14: 1 cell
- Row 15: 1 cell
- Row 16: 1 cell
- Row 17: 1 cell
- Row 18: 1 cell
- Row 19: 1 cell
- Row 20: 1 cell
- Row 21: 1 cell
- Row 22: 1 cell
- Row 23: 1 cell
- Row 24: 1 cell
- Row 25: 1 cell
- Row 26: 1 cell
- Row 27: 1 cell
- Row 28: 1 cell
- Row 29: 1 cell
- Row 30: 1 cell
- Row 31: 1 cell
- Row 32: 1 cell
- Row 33: 1 cell
- Row 34: 1 cell
- Row 35: 1 cell
- Row 36: 1 cell
- Row 37: 1 cell
- Row 38: 1 cell
- Row 39: 1 cell
- Row 40: 1 cell
- Row 41: 1 cell
- Row 42: 1 cell
- Row 43: 1 cell
- Row 44: 1 cell
- Row 45: 1 cell
- Row 46: 1 cell
- Row 47: 1 cell
- Row 48: 1 cell
- Row 49: 1 cell
- Row 50: 1 cell
- Row 51: 1 cell
- Row 52: 1 cell
- Row 53: 1 cell
- Row 54: 1 cell
- Row 55: 1 cell
- Row 56: 1 cell
- Row 57: 1 cell
- Row 58: 1 cell
- Row 59: 1 cell
- Row 60: 1 cell
- Row 61: 1 cell
- Row 62: 1 cell
- Row 63: 1 cell
- Row 64: 1 cell
- Row 65: 1 cell
- Row 66: 1 cell
- Row 67: 1 cell
- Row 68: 1 cell
- Row 69: 1 cell
- Row 70: 1 cell
- Row 71: 1 cell
- Row 72: 1 cell
- Row 73: 1 cell
- Row 74: 1 cell
- Row 75: 1 cell
- Row 76: 1 cell
- Row 77: 1 cell
- Row 78: 1 cell
- Row 79: 1 cell
- Row 80: 1 cell
- Row 81: 1 cell
- Row 82: 1 cell
- Row 83: 1 cell
- Row 84: 1 cell
- Row 85: 1 cell
- Row 86: 1 cell
- Row 87: 1 cell
- Row 88: 1 cell
- Row 89: 1 cell
- Row 90: 1 cell
- Row 91: 1 cell
- Row 92: 1 cell
- Row 93: 1 cell
- Row 94: 1 cell
- Row 95: 1 cell
- Row 96: 1 cell
- Row 97: 1 cell
- Row 98: 1 cell
- Row 99: 1 cell
- Row 100: 1 cell

The animals and their associated arrows are:

- Elephant:** An arrow points from the elephant to the top-right cell of the grid.
- Crocodile:** An arrow points from the crocodile to the top-right cell of the grid.
- Lion:** An arrow points from the lion to the top-left cell of the grid.
- Cat:** An arrow points from the cat to the middle-right cell of the grid.
- Bat:** An arrow points from the bat to the bottom-right cell of the grid.
- Unlabeled animal:** An arrow points from the bottom-left cell of the grid to a small, stylized animal character.

PIENSA CON FLOP



lambda

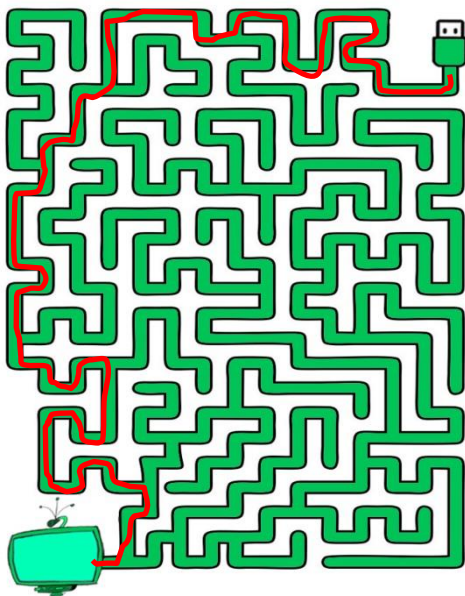
col·lectiu de lesbianes, gais,
transsexuals i bisexuals

SOLUCIONES

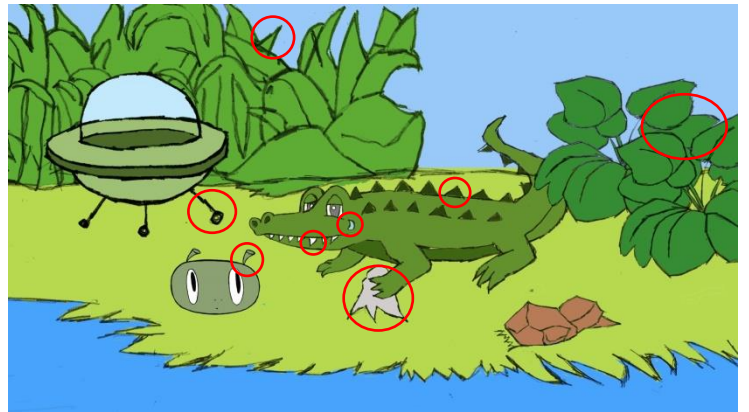
ACTIVIDAD 1: Encuentra 12 animales y clasificalos en función de si recibieron la visita de Flop o no.

A	B	M	Y	O	J	E	N	O	C		SI recibieron la visita de Flop	NO recibieron la visita de Flop
W	C	U	D	I	G	E	O	N	E		MURCIÉLAGA	CONEJO
Q	D	R	A	D	A	K	E	L	O		LEÓN	OSO
C	O	C	O	T	R	I	L	O	Ü		GATA	RATA
E	M	I	G	R	A	T	F	R	Ñ		ELEFANTA	CEBRA
B	V	E	H	E	T	P	I	G	A		CANGREJO	CIGÜENA
R	E	L	E	F	A	N	T	A	A		COCODRILO	GORILA
A	P	A	F	O	S	O	U	T	D			
J	K	G	O	R	I	L	A	A	E			
Z	C	A	N	G	R	E	J	O	N			

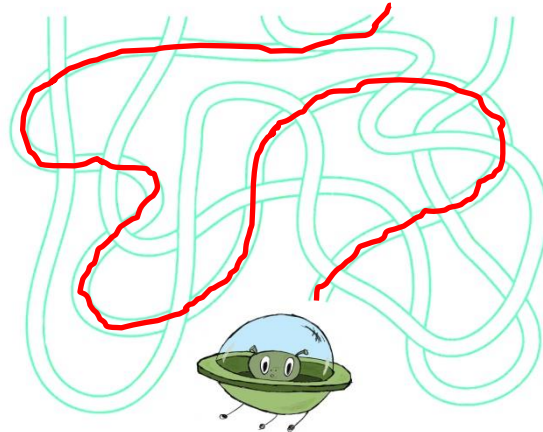
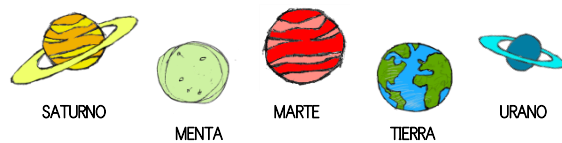
ACTIVIDAD 2: Encuentra el camino que conecta el cable y el ordenador de a bordo para que pueda funcionar.



ACTIVIDAD 3: Encuentra las 8 diferencias



ACTIVIDAD 4: Ayuda a Flop a llegar al próximo planeta que va a visitar. Averigua qué nombre reciben cada uno de los planetas que aparecen en la imagen.



ACTIVIDAD 5:

Escribe las partes del cuerpo que Flop incorporó de cada animal durante su viaje.

