

LA SANG MENSTRUAL

un univers de colors



////// WWW.ABD.ORG ////////////// WWW.SEXUS.ORG ////////////// WWW.FEMINETAS.COM ////////////// WWW.BELLINAILUSTRA.COM //////////////



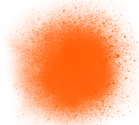
LA SANG MENSTRUAL - UN UNIVERS DE COLORS

Els colors de la sang varien durant tot el sagnat depenent, entre d'altres coses, de l'exposició a l'oxigen de l'aire.



Vermell intens

És habitual durant el segon o tercer dia de regla, sol ser líquida i abundant perquè no ha estat exposada a l'oxigenació de l'aire, indica que la sang és recent. Amb el desprendiment de l'endometri els vasos sanguinis s'estan trencant. Si perdura durant tot els dies de sagnat o més de 8 dies seguits es recomana consultar a especialista.



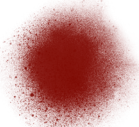
ataronjat o colorgris

No és sang de menstruació, són secrecions vaginals que poden indicar la presència d'una ITS o alteracions. Poden anar acompanyades d'una olor forta, es recomana consultar especialista.



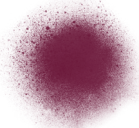
Vermell clar o rosat

Sol passar en els primers dies de la menstruació, quan la pèrdua de sang s'inicia i és menor. També pot ser sagnat ovulatori i donar-se enmig del cicle -spotting-. Si aquest color persisteix durant tots els dies de sagnat, pot indicar algun canvi hormonal i falta d'estrògens. Es recomana consultar a una persona experta. També és símptoma de començament de la menopausa. Si prens anticonceptius hormonals la sang serà d'aquesta tonalitat (sagnat per privació).



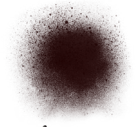
marró fosc

Indica que la sang porta retinguda a l'úter un temps, és sang antiga i s'ha oxidat per l'exposició a l'aire ja que hem trigat a expulsar-la i pot procedir de cicles anteriors, també pot donar-se quan hi ha poca quantitat de sang.



coàguls o grumolls

Poden aparèixer a partir del segon dia de regla, solen tenir una textura fibrosa, indica que el teixit endometrial procedeix de la capa més interna de l'úter i també més presència d'estrògens. Pot associar-se a la possibilitat de presència de dolor.



Metrorràgia

Es refereix a qualsevol sagnat que es produeix entre els cicles mensuals i pot tenir diferents causes: l'ús d'anticonceptius hormonals, la presència d'ITS, i/o embarassos ectòpics.

#tenyimsexusdevermell