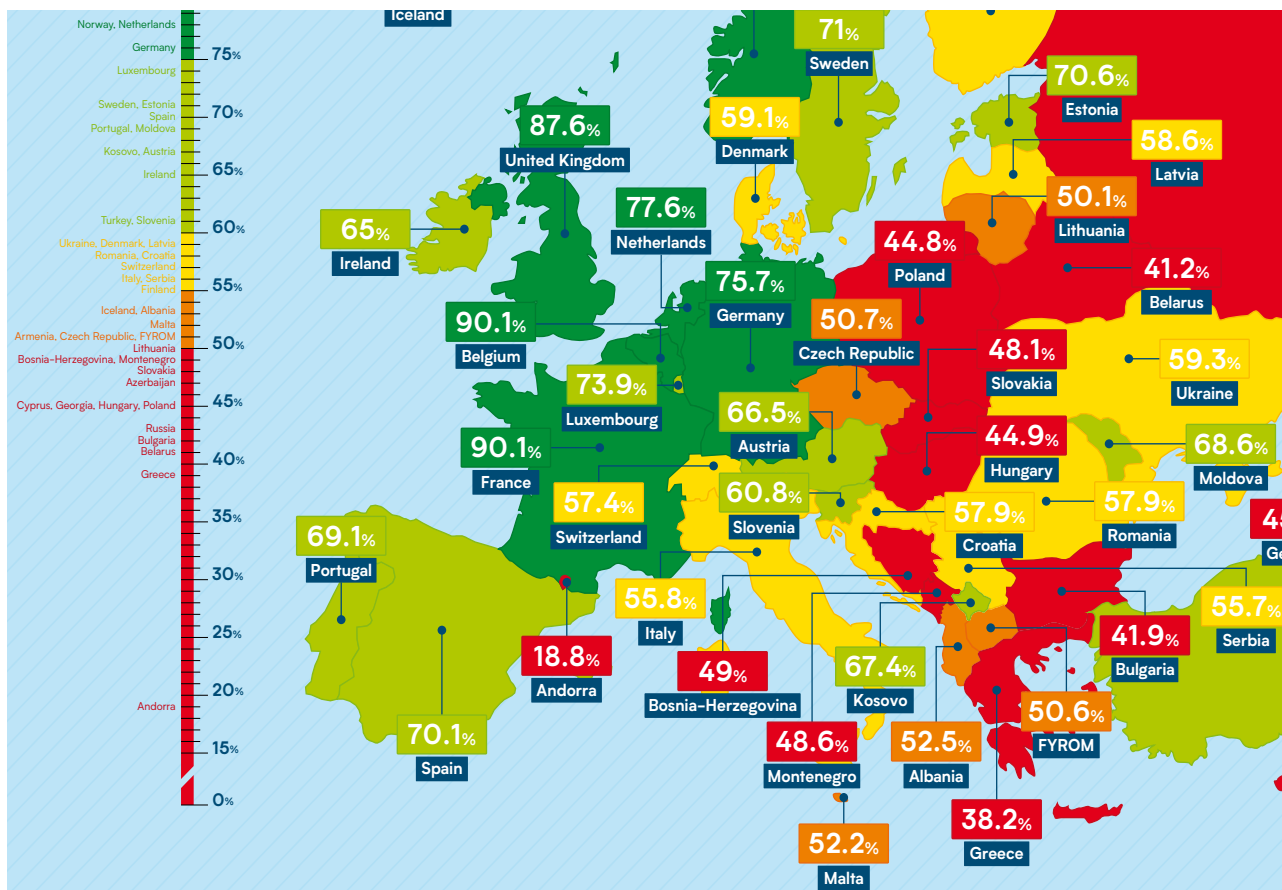


# Atlas Europeo de la Anticoncepción: *Europa sigue decepcionando*



¿Cómo es el acceso a la anticoncepción en Europa? Para responder a esta pregunta, el Foro Parlamentario Europeo sobre Población y Desarrollo (EPF) ha elaborado la segunda edición del Atlas Europeo de la Anticoncepción, que analiza la financiación pública de los métodos anticonceptivos, la información online proporcionada por los organismos públicos y las tasas de embarazos no intencionados en 46 países europeos, entre ellos España.

Bélgica, Francia y el Reino Unido son los países con un mejor desempeño entre los analizados, y destacan especialmente por su reembolso a las usuarias de lo pagado por anticonceptivos, incluidos los anticonceptivos reversibles de larga duración (LARC). Además, en estos tres países se cuenta con políticas específicas para mejorar el acceso a la anticoncepción de las personas jóvenes y de las que están en situación de vulnerabilidad, por ejemplo las mujeres con bajos ingresos.

Por último, tienen unos sitios web muy adecuados y que cuentan con el apoyo de los gobiernos.

Sin embargo, sólo estos tres países tienen una buena nota en cuanto a financiación, lo que los autores del atlas califican como “sorprendente” teniendo en cuenta las implicaciones y costes que representan los embarazos no deseados en los Estados analizados, y el coste relativamente pequeño de la financiación de los métodos anticonceptivos.

En cuanto a los sitios web públicos sobre los métodos de anticoncepción y dónde acudir para acceder a la anticoncepción, los autores del atlas recuerdan que suponen “un gasto minúsculo para los gobiernos pero pueden suponer una gran diferencia para los y las ciudadanas que buscan información precisa”. Si bien ha habido una mejora general en la información online respecto a los resultados de la primera edición del atlas en 2017,

sólo once países tienen en este momento un muy buena o excelente sitio web público.

Los resultados generales del atlas, calificados como “decepcionantes” por el EPF, encajan con las estadísticas sobre embarazos no intencionados en Europa, dice esta organización: “más del 43% de los embarazos en Europa no son planeados, y la anticoncepción es usada por el 69,2% de las mujeres entre 15 y 49 años que viven en pareja, una tasa más baja que las de América del Norte y la región de América Latina y el Caribe”.

España tendría un acceso a la anticoncepción de un 70,1% según la escala del atlas, ligeramente superior al 69,1% de Portugal y por encima del 55,8% de Italia, y muy por debajo del 90,1% de Francia, el 75,7% de Alemania o el 87,6% de Reino Unido. Sin embargo, esa nota general disminuye al 57,7 cuando se trata de cuantificar el acceso a los suministros y el asesoramiento en nuestro país. Se destaca en el

estudio que la información online sobre anticoncepción no se encuentra en sitios web gubernamentales, sino en webs no gubernamentales y cuya calidad es excelente. Respecto al reembolso del dinero pagado por anticonceptivos, se califica en el atlas como “menor que en otros países”, y se anota que no hay un reembolso adicional o específico para adolescentes o grupos en situación de vulnerabilidad. El asesoramiento se califica como “similar al de otros países”, y se señala que la anticoncepción de urgencia está disponible y que no existen barreras relacionadas con el estado civil para acceder a la anticoncepción o el asesoramiento.■

Más información:  
[www.contracepcioninfo.eu](http://www.contracepcioninfo.eu)



**Centro clínico  
El Bosque**  
Centro Autorizado por  
la C.A.M desde 1987

**La Clínica el Bosque está especializada en:**

- Interrupción Voluntaria del Embarazo de alto y bajo riesgo (Quirúrgico y Farmacológico)
- Planificación Familiar y Anticoncepción (Vasectomía, Ligadura de trompas...)
- Cirugía genital o íntima
- Urología y Ginecología
- Cirugía Estética

Trabajamos por el buen trato personal y sanitario



Clínica autorizada por la C.A.M. desde 1987 para la realización de IVE y Cirugía Mayor Ambulatoria

Síguenos en:    

Tel. 91 766 33 96  
Fax. 91 767 12 47

Alonso Saavedra 29 – 28033 Madrid  
[www.clínica-el-bosque.com](http://www.clínica-el-bosque.com)



Centro clínico  
El Bosque